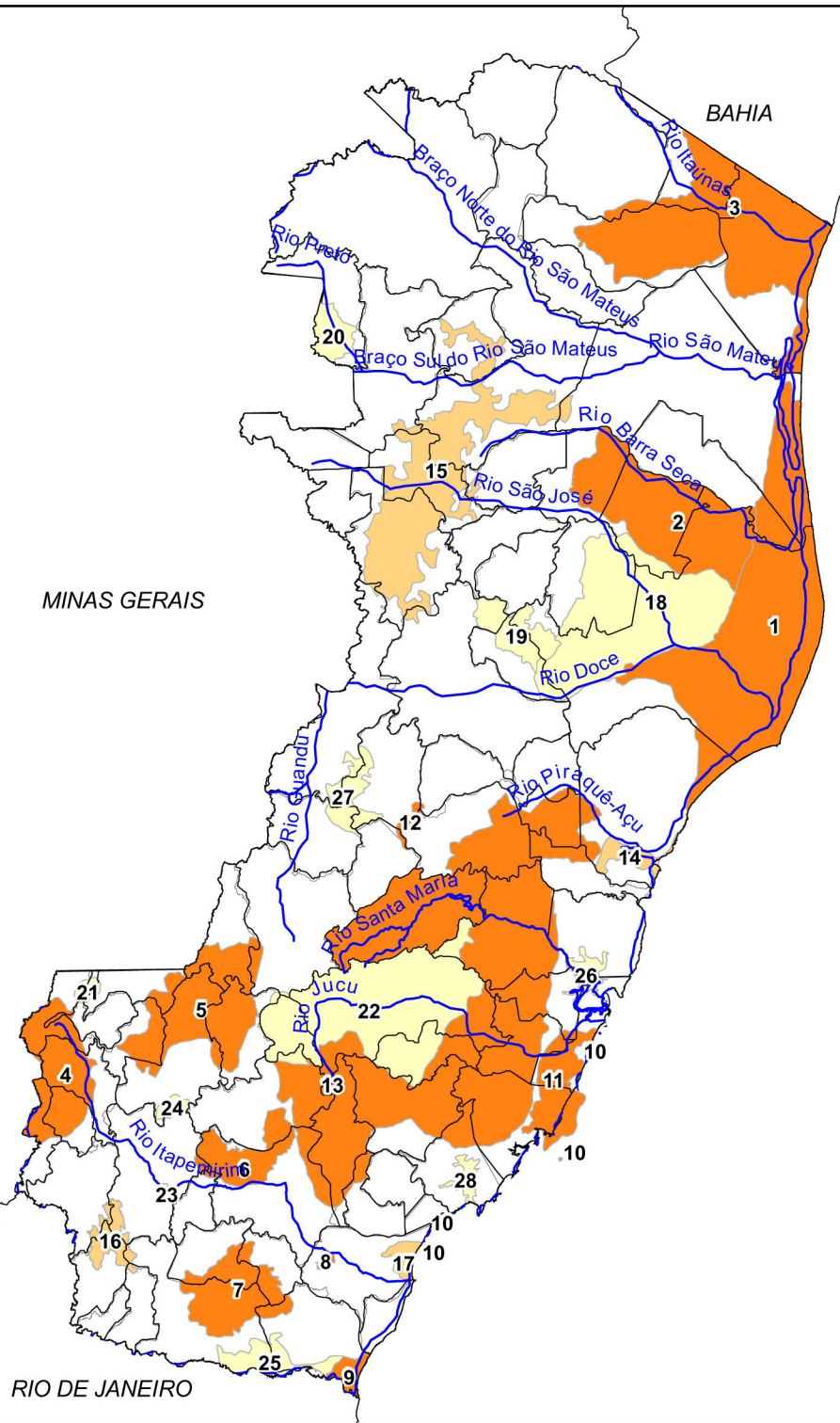


# Áreas Prioritárias Para Conservação no Espírito Santo



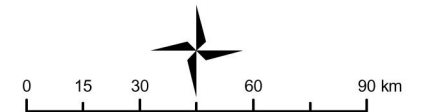
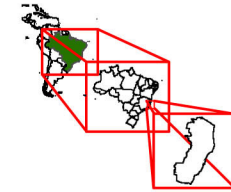
## Legenda

— Hidrografia

## Áreas Prioritárias para Conservação

- Extrema prioridade
- Muito Alta Prioridade
- Alta Prioridade
- Limite Municipal

- 1 Quaternário e Foz do Rio Doce
- 2 Sooretama
- 3 Conceição da Barra
- 4 Caparaó
- 5 Pindobas
- 6 Pacotuba, Cafundó
- 7 Serra das Torres
- 8 Usina Paineiras
- 9 Praia das Neves
- 10 Ilhas Litorâneas
- 11 Setiba
- 12 Alto Misterioso
- 13 Região Serrana
- 14 Piraque-Açu e Piraque-Mirim
- 15 Região dos Pontões
- 16 Alto Calçado
- 17 Guanandy
- 18 Região Lagunar
- 19 Marilândia
- 20 Água Doce do Norte
- 21 Recanto da Mata
- 22 Domingos Martins
- 23 EAFA
- 24 Fazenda Palmital
- 25 Alagados do Itabapoana
- 26 Grande Vitória
- 27 Itaguaçu
- 28 Anchieta



Vitória, Novembro de 2005