



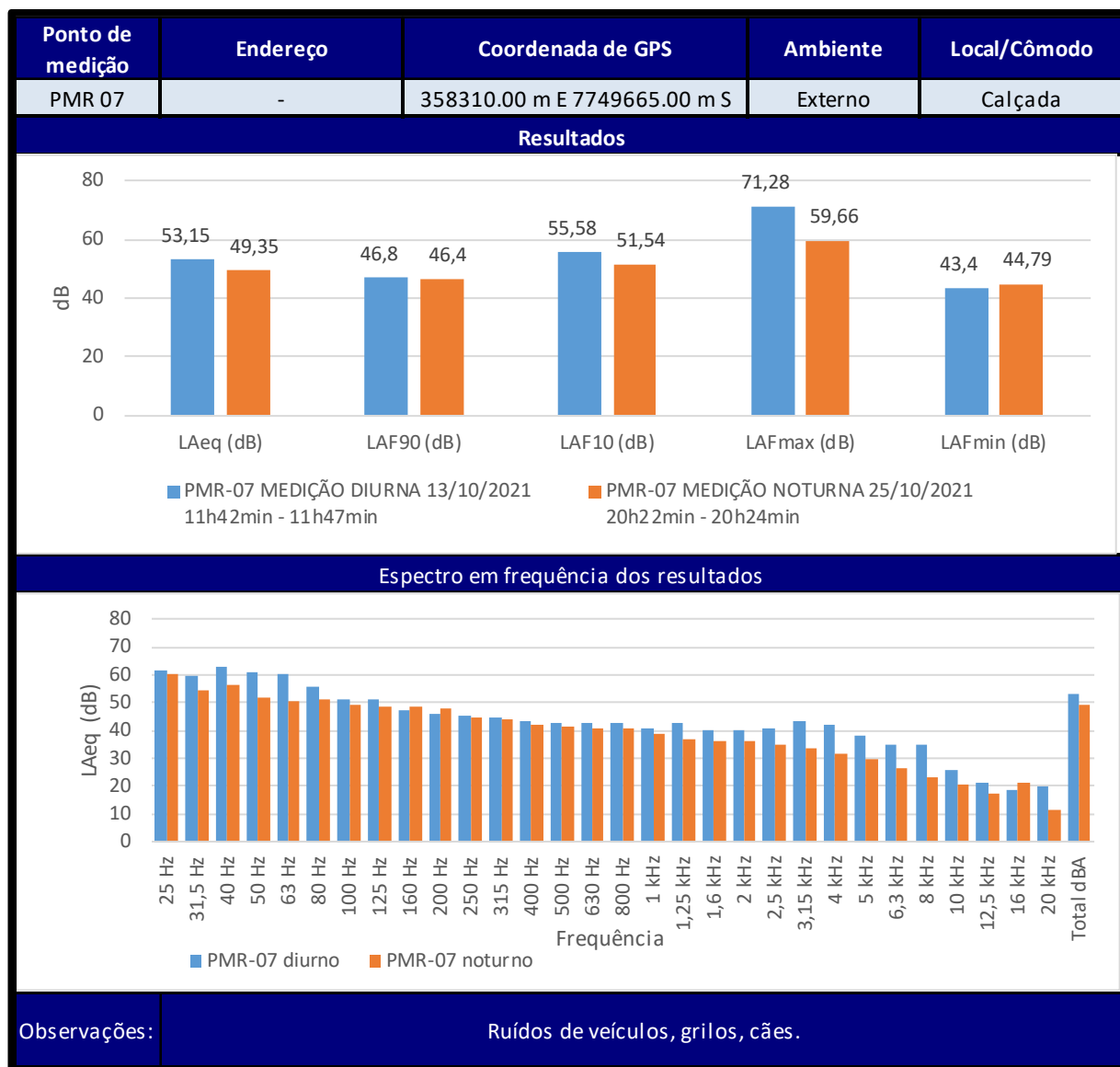
Ponto de medição	Endereço	Coordenada de GPS	Ambiente	Local/Cômodo																																																																																																
PMR 02	-	358057.00 m E 7749974.00 m S	Externo	Calçada																																																																																																
Resultados																																																																																																				
<table border="1"> <caption>Resultados de medição de ruído (dB)</caption> <thead> <tr> <th>Métrica</th> <th>PMR-02 MEDIÇÃO DIURNA 13/10/2021 (10h54min - 10h59min)</th> <th>PMR-02 MEDIÇÃO NOTURNA 25/10/2021 (19h42min - 19h46min)</th> </tr> </thead> <tbody> <tr> <td>LAeq (dB)</td> <td>69,7</td> <td>65,57</td> </tr> <tr> <td>LAF90 (dB)</td> <td>56,44</td> <td>57,38</td> </tr> <tr> <td>LAF10 (dB)</td> <td>73,71</td> <td>70,13</td> </tr> <tr> <td>LAFmax (dB)</td> <td>84,22</td> <td>77,3</td> </tr> <tr> <td>LAFmin (dB)</td> <td>52,25</td> <td>55,81</td> </tr> </tbody> </table>					Métrica	PMR-02 MEDIÇÃO DIURNA 13/10/2021 (10h54min - 10h59min)	PMR-02 MEDIÇÃO NOTURNA 25/10/2021 (19h42min - 19h46min)	LAeq (dB)	69,7	65,57	LAF90 (dB)	56,44	57,38	LAF10 (dB)	73,71	70,13	LAFmax (dB)	84,22	77,3	LAFmin (dB)	52,25	55,81																																																																														
Métrica	PMR-02 MEDIÇÃO DIURNA 13/10/2021 (10h54min - 10h59min)	PMR-02 MEDIÇÃO NOTURNA 25/10/2021 (19h42min - 19h46min)																																																																																																		
LAeq (dB)	69,7	65,57																																																																																																		
LAF90 (dB)	56,44	57,38																																																																																																		
LAF10 (dB)	73,71	70,13																																																																																																		
LAFmax (dB)	84,22	77,3																																																																																																		
LAFmin (dB)	52,25	55,81																																																																																																		
Espectro em frequência dos resultados																																																																																																				
<table border="1"> <caption>Espectro em frequência dos resultados (LAeq em dB)</caption> <thead> <tr> <th>Frequência</th> <th>PMR-02 diurno</th> <th>PMR-02 noturno</th> </tr> </thead> <tbody> <tr><td>25 Hz</td><td>68</td><td>12</td></tr> <tr><td>31,5 Hz</td><td>68</td><td>12</td></tr> <tr><td>40 Hz</td><td>70</td><td>15</td></tr> <tr><td>50 Hz</td><td>75</td><td>20</td></tr> <tr><td>63 Hz</td><td>75</td><td>25</td></tr> <tr><td>80 Hz</td><td>68</td><td>30</td></tr> <tr><td>100 Hz</td><td>68</td><td>35</td></tr> <tr><td>125 Hz</td><td>68</td><td>35</td></tr> <tr><td>160 Hz</td><td>65</td><td>35</td></tr> <tr><td>200 Hz</td><td>65</td><td>35</td></tr> <tr><td>250 Hz</td><td>62</td><td>40</td></tr> <tr><td>315 Hz</td><td>60</td><td>40</td></tr> <tr><td>400 Hz</td><td>60</td><td>40</td></tr> <tr><td>500 Hz</td><td>60</td><td>40</td></tr> <tr><td>630 Hz</td><td>60</td><td>40</td></tr> <tr><td>800 Hz</td><td>60</td><td>40</td></tr> <tr><td>1 kHz</td><td>60</td><td>40</td></tr> <tr><td>1,25 kHz</td><td>60</td><td>40</td></tr> <tr><td>1,6 kHz</td><td>58</td><td>40</td></tr> <tr><td>2 kHz</td><td>58</td><td>40</td></tr> <tr><td>2,5 kHz</td><td>55</td><td>40</td></tr> <tr><td>3,15 kHz</td><td>55</td><td>40</td></tr> <tr><td>4 kHz</td><td>50</td><td>40</td></tr> <tr><td>5 kHz</td><td>48</td><td>40</td></tr> <tr><td>6,3 kHz</td><td>45</td><td>30</td></tr> <tr><td>8 kHz</td><td>42</td><td>25</td></tr> <tr><td>10 kHz</td><td>40</td><td>20</td></tr> <tr><td>12,5 kHz</td><td>40</td><td>15</td></tr> <tr><td>16 kHz</td><td>35</td><td>10</td></tr> <tr><td>20 kHz</td><td>30</td><td>5</td></tr> <tr><td>Total dBA</td><td>68</td><td>65</td></tr> </tbody> </table>					Frequência	PMR-02 diurno	PMR-02 noturno	25 Hz	68	12	31,5 Hz	68	12	40 Hz	70	15	50 Hz	75	20	63 Hz	75	25	80 Hz	68	30	100 Hz	68	35	125 Hz	68	35	160 Hz	65	35	200 Hz	65	35	250 Hz	62	40	315 Hz	60	40	400 Hz	60	40	500 Hz	60	40	630 Hz	60	40	800 Hz	60	40	1 kHz	60	40	1,25 kHz	60	40	1,6 kHz	58	40	2 kHz	58	40	2,5 kHz	55	40	3,15 kHz	55	40	4 kHz	50	40	5 kHz	48	40	6,3 kHz	45	30	8 kHz	42	25	10 kHz	40	20	12,5 kHz	40	15	16 kHz	35	10	20 kHz	30	5	Total dBA	68	65
Frequência	PMR-02 diurno	PMR-02 noturno																																																																																																		
25 Hz	68	12																																																																																																		
31,5 Hz	68	12																																																																																																		
40 Hz	70	15																																																																																																		
50 Hz	75	20																																																																																																		
63 Hz	75	25																																																																																																		
80 Hz	68	30																																																																																																		
100 Hz	68	35																																																																																																		
125 Hz	68	35																																																																																																		
160 Hz	65	35																																																																																																		
200 Hz	65	35																																																																																																		
250 Hz	62	40																																																																																																		
315 Hz	60	40																																																																																																		
400 Hz	60	40																																																																																																		
500 Hz	60	40																																																																																																		
630 Hz	60	40																																																																																																		
800 Hz	60	40																																																																																																		
1 kHz	60	40																																																																																																		
1,25 kHz	60	40																																																																																																		
1,6 kHz	58	40																																																																																																		
2 kHz	58	40																																																																																																		
2,5 kHz	55	40																																																																																																		
3,15 kHz	55	40																																																																																																		
4 kHz	50	40																																																																																																		
5 kHz	48	40																																																																																																		
6,3 kHz	45	30																																																																																																		
8 kHz	42	25																																																																																																		
10 kHz	40	20																																																																																																		
12,5 kHz	40	15																																																																																																		
16 kHz	35	10																																																																																																		
20 kHz	30	5																																																																																																		
Total dBA	68	65																																																																																																		
Observações:	Ruídos de veículos, tráfego intenso.																																																																																																			

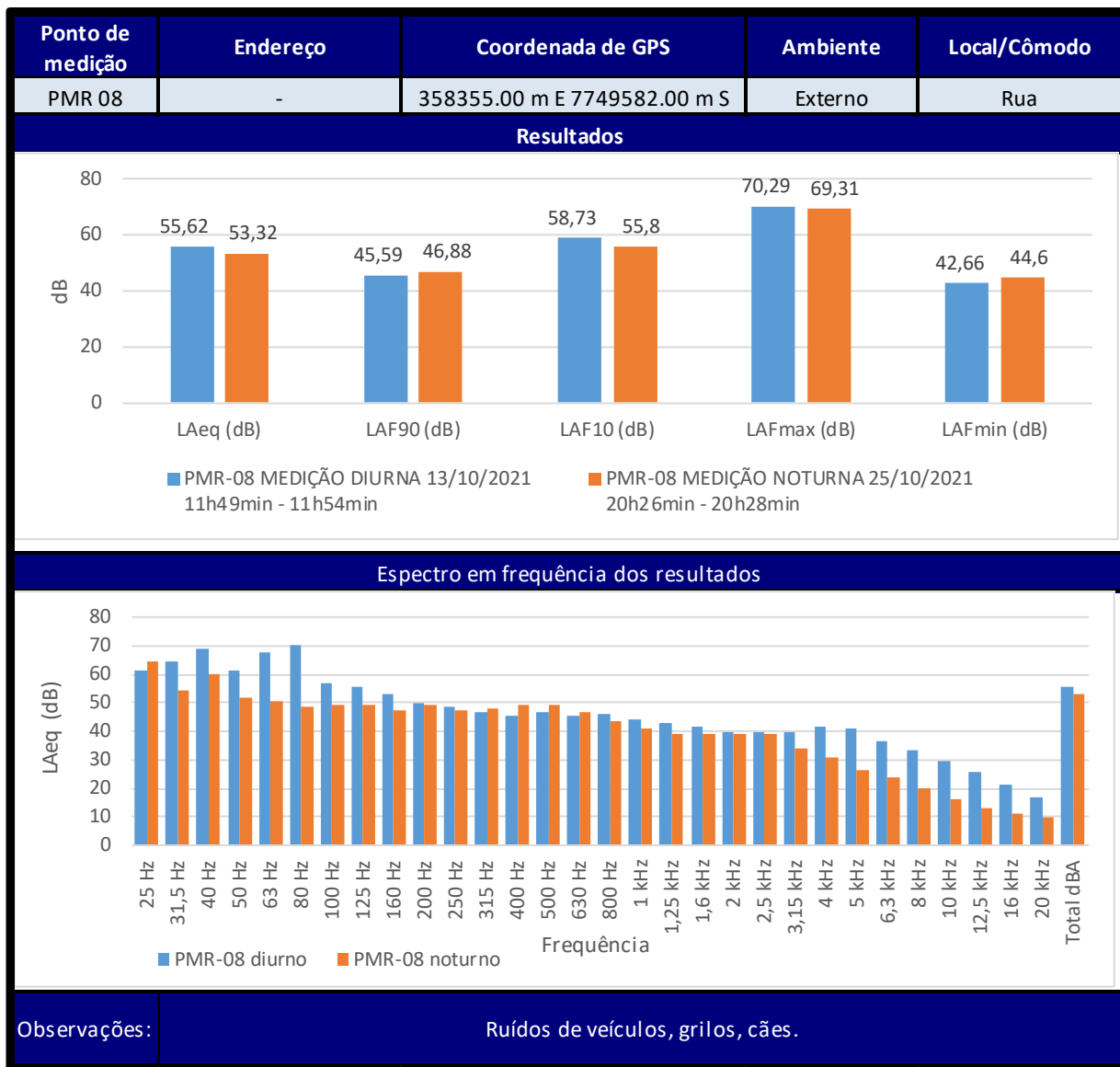


Ponto de medição	Endereço	Coordenada de GPS	Ambiente	Local/Cômodo																																																																																																
PMR 04	-	358250.00 m E 7749973.00 m S	Externo	Terreno/Rua																																																																																																
Resultados																																																																																																				
<table border="1"> <caption>Resultados de medição de ruído (dB)</caption> <thead> <tr> <th>Métrica</th> <th>PMR-04 MEDIÇÃO DIURNA 13/10/2021 (11h14min - 11h19min)</th> <th>PMR-04 MEDIÇÃO NOTURNA 25/10/2021 (19h58min - 20h02min)</th> </tr> </thead> <tbody> <tr> <td>LAeq (dB)</td> <td>61,94</td> <td>54,27</td> </tr> <tr> <td>LAF90 (dB)</td> <td>47,58</td> <td>49,14</td> </tr> <tr> <td>LAF10 (dB)</td> <td>64,6</td> <td>55,06</td> </tr> <tr> <td>LAFmax (dB)</td> <td>74,26</td> <td>-</td> </tr> <tr> <td>LAFmin (dB)</td> <td>44,13</td> <td>46,57</td> </tr> </tbody> </table>					Métrica	PMR-04 MEDIÇÃO DIURNA 13/10/2021 (11h14min - 11h19min)	PMR-04 MEDIÇÃO NOTURNA 25/10/2021 (19h58min - 20h02min)	LAeq (dB)	61,94	54,27	LAF90 (dB)	47,58	49,14	LAF10 (dB)	64,6	55,06	LAFmax (dB)	74,26	-	LAFmin (dB)	44,13	46,57																																																																														
Métrica	PMR-04 MEDIÇÃO DIURNA 13/10/2021 (11h14min - 11h19min)	PMR-04 MEDIÇÃO NOTURNA 25/10/2021 (19h58min - 20h02min)																																																																																																		
LAeq (dB)	61,94	54,27																																																																																																		
LAF90 (dB)	47,58	49,14																																																																																																		
LAF10 (dB)	64,6	55,06																																																																																																		
LAFmax (dB)	74,26	-																																																																																																		
LAFmin (dB)	44,13	46,57																																																																																																		
Espectro em frequência dos resultados																																																																																																				
<table border="1"> <caption>Espectro em frequência dos resultados (LAeq em dB)</caption> <thead> <tr> <th>Frequência</th> <th>PMR-04 diurno</th> <th>PMR-04 noturno</th> </tr> </thead> <tbody> <tr><td>25 Hz</td><td>65</td><td>10</td></tr> <tr><td>31,5 Hz</td><td>65</td><td>15</td></tr> <tr><td>40 Hz</td><td>65</td><td>20</td></tr> <tr><td>50 Hz</td><td>68</td><td>25</td></tr> <tr><td>63 Hz</td><td>65</td><td>25</td></tr> <tr><td>80 Hz</td><td>62</td><td>25</td></tr> <tr><td>100 Hz</td><td>63</td><td>30</td></tr> <tr><td>125 Hz</td><td>64</td><td>28</td></tr> <tr><td>160 Hz</td><td>64</td><td>25</td></tr> <tr><td>200 Hz</td><td>64</td><td>28</td></tr> <tr><td>250 Hz</td><td>58</td><td>30</td></tr> <tr><td>315 Hz</td><td>60</td><td>32</td></tr> <tr><td>400 Hz</td><td>53</td><td>32</td></tr> <tr><td>500 Hz</td><td>51</td><td>35</td></tr> <tr><td>630 Hz</td><td>51</td><td>35</td></tr> <tr><td>800 Hz</td><td>53</td><td>35</td></tr> <tr><td>1 kHz</td><td>50</td><td>35</td></tr> <tr><td>1,25 kHz</td><td>49</td><td>35</td></tr> <tr><td>1,6 kHz</td><td>45</td><td>35</td></tr> <tr><td>2 kHz</td><td>42</td><td>32</td></tr> <tr><td>2,5 kHz</td><td>41</td><td>32</td></tr> <tr><td>3,15 kHz</td><td>41</td><td>32</td></tr> <tr><td>4 kHz</td><td>41</td><td>35</td></tr> <tr><td>5 kHz</td><td>40</td><td>28</td></tr> <tr><td>6,3 kHz</td><td>38</td><td>20</td></tr> <tr><td>8 kHz</td><td>35</td><td>20</td></tr> <tr><td>10 kHz</td><td>30</td><td>15</td></tr> <tr><td>12,5 kHz</td><td>28</td><td>15</td></tr> <tr><td>16 kHz</td><td>25</td><td>10</td></tr> <tr><td>20 kHz</td><td>22</td><td>10</td></tr> <tr><td>Total dBA</td><td>62</td><td>55</td></tr> </tbody> </table>					Frequência	PMR-04 diurno	PMR-04 noturno	25 Hz	65	10	31,5 Hz	65	15	40 Hz	65	20	50 Hz	68	25	63 Hz	65	25	80 Hz	62	25	100 Hz	63	30	125 Hz	64	28	160 Hz	64	25	200 Hz	64	28	250 Hz	58	30	315 Hz	60	32	400 Hz	53	32	500 Hz	51	35	630 Hz	51	35	800 Hz	53	35	1 kHz	50	35	1,25 kHz	49	35	1,6 kHz	45	35	2 kHz	42	32	2,5 kHz	41	32	3,15 kHz	41	32	4 kHz	41	35	5 kHz	40	28	6,3 kHz	38	20	8 kHz	35	20	10 kHz	30	15	12,5 kHz	28	15	16 kHz	25	10	20 kHz	22	10	Total dBA	62	55
Frequência	PMR-04 diurno	PMR-04 noturno																																																																																																		
25 Hz	65	10																																																																																																		
31,5 Hz	65	15																																																																																																		
40 Hz	65	20																																																																																																		
50 Hz	68	25																																																																																																		
63 Hz	65	25																																																																																																		
80 Hz	62	25																																																																																																		
100 Hz	63	30																																																																																																		
125 Hz	64	28																																																																																																		
160 Hz	64	25																																																																																																		
200 Hz	64	28																																																																																																		
250 Hz	58	30																																																																																																		
315 Hz	60	32																																																																																																		
400 Hz	53	32																																																																																																		
500 Hz	51	35																																																																																																		
630 Hz	51	35																																																																																																		
800 Hz	53	35																																																																																																		
1 kHz	50	35																																																																																																		
1,25 kHz	49	35																																																																																																		
1,6 kHz	45	35																																																																																																		
2 kHz	42	32																																																																																																		
2,5 kHz	41	32																																																																																																		
3,15 kHz	41	32																																																																																																		
4 kHz	41	35																																																																																																		
5 kHz	40	28																																																																																																		
6,3 kHz	38	20																																																																																																		
8 kHz	35	20																																																																																																		
10 kHz	30	15																																																																																																		
12,5 kHz	28	15																																																																																																		
16 kHz	25	10																																																																																																		
20 kHz	22	10																																																																																																		
Total dBA	62	55																																																																																																		
Observações:	Ruídos de veículos, grilos, pássaros, cães.																																																																																																			



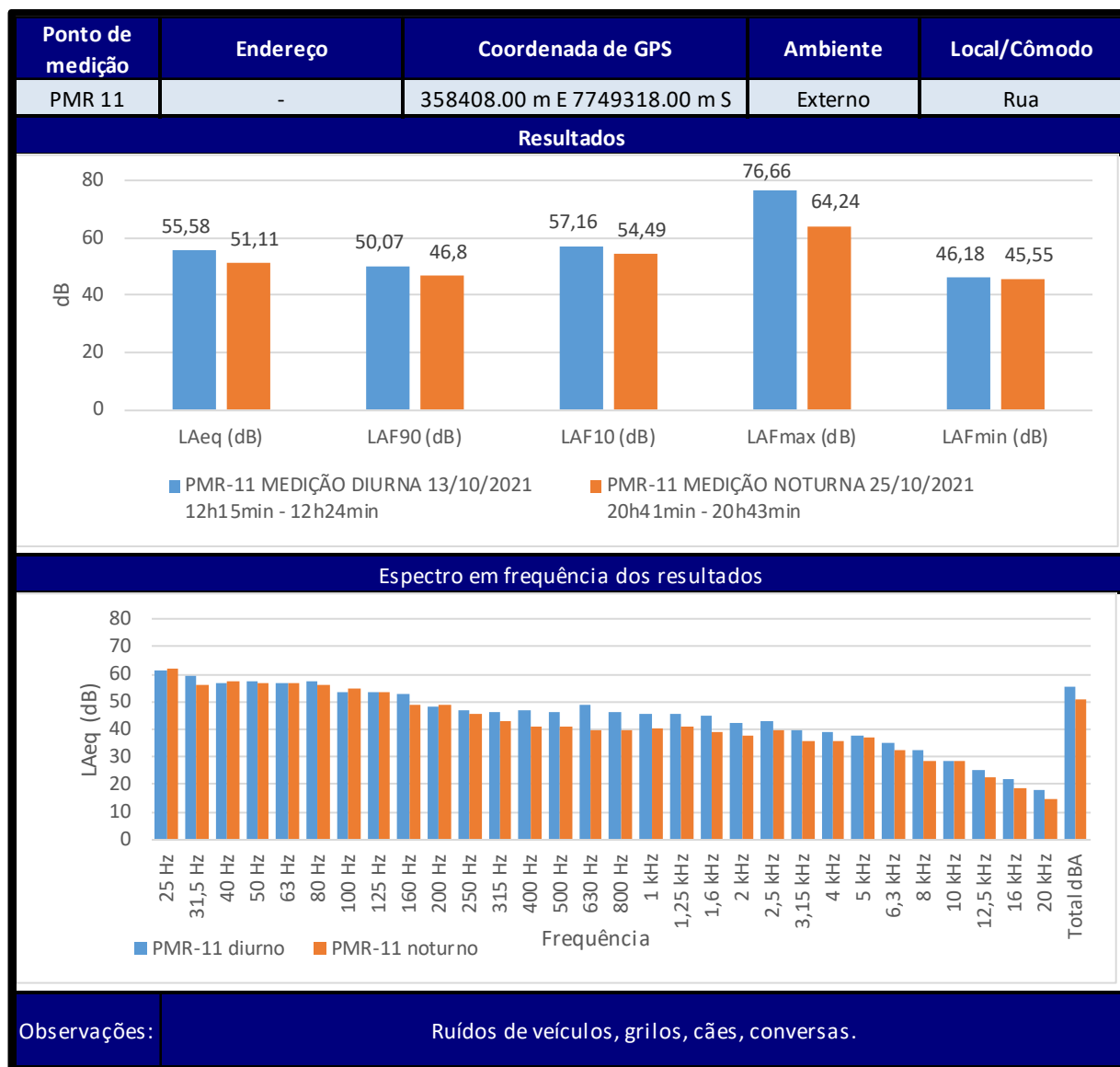




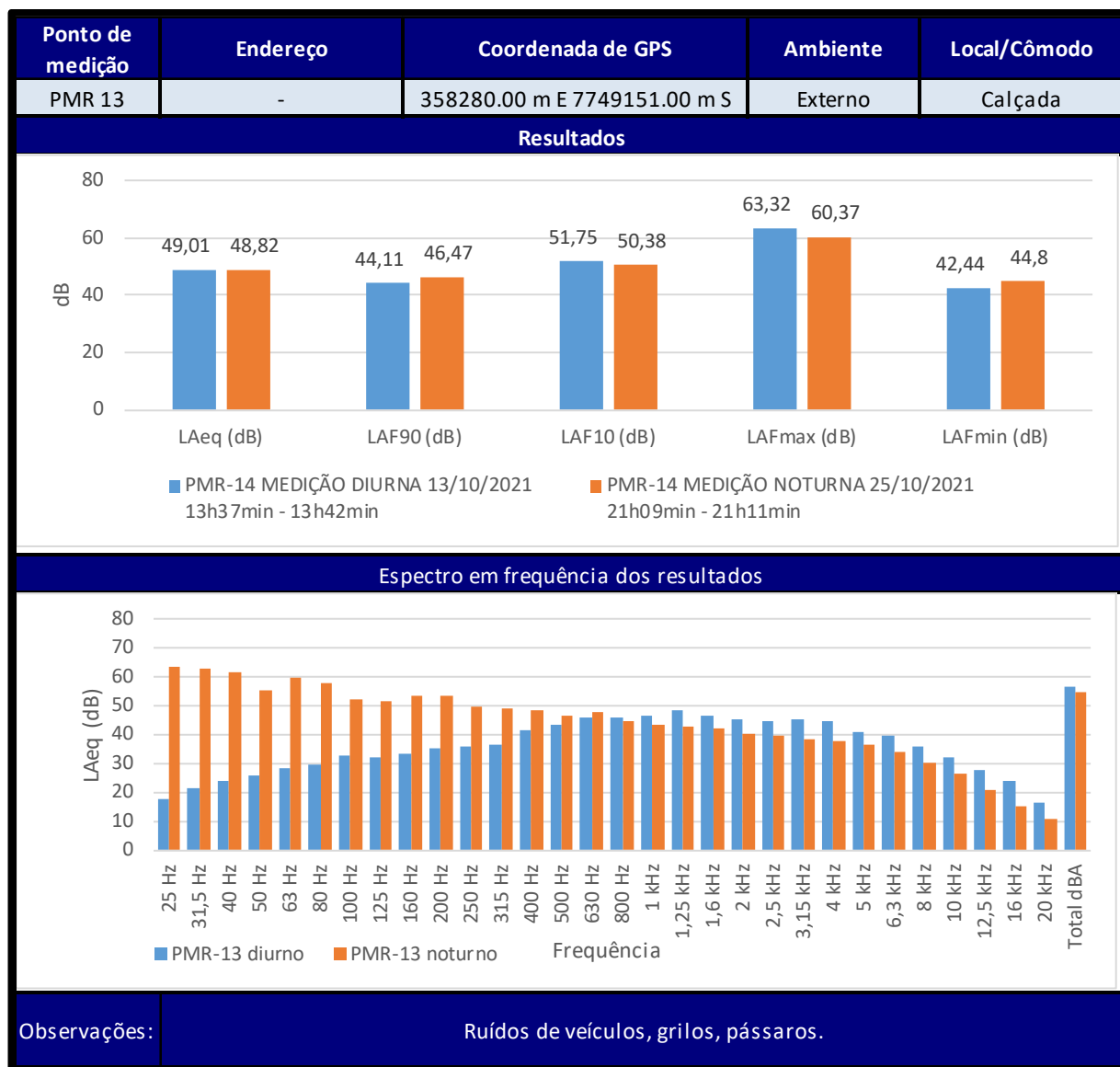


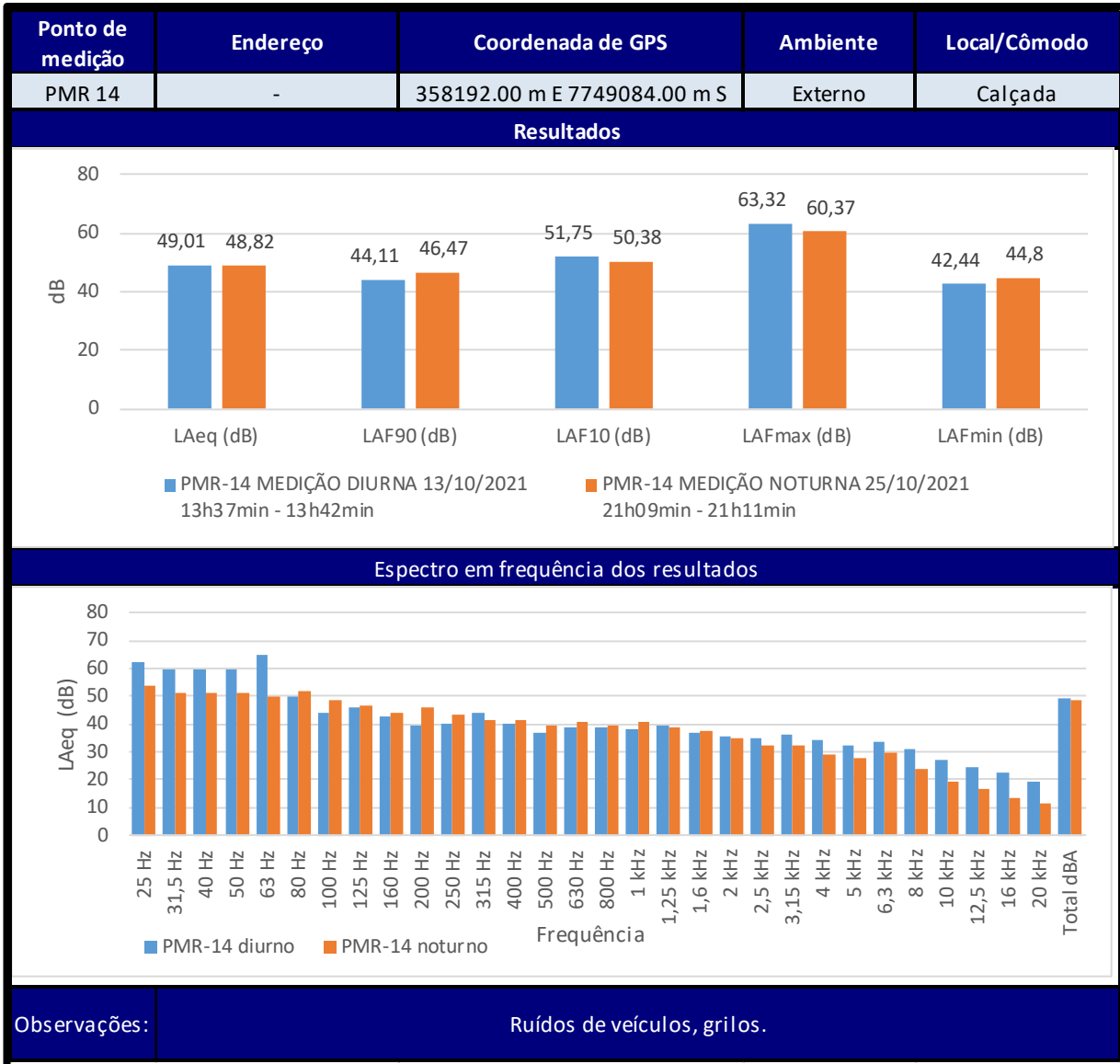


Ponto de medição	Endereço	Coordenada de GPS	Ambiente	Local/Cômodo																																																																																																
PMR 10	-	358426.00 m E 7749413.00 m S	Externo	Calçada/rua																																																																																																
Resultados																																																																																																				
<table border="1"> <caption>Resultados de medição de ruído (dB)</caption> <thead> <tr> <th>Métrica</th> <th>PMR-10 MEDIÇÃO DIURNA 13/10/2021 (12h04min - 12h12min)</th> <th>PMR-10 MEDIÇÃO NOTURNA 25/10/2021 (20h34min - 20h39min)</th> </tr> </thead> <tbody> <tr> <td>LAeq (dB)</td> <td>54,84</td> <td>52,99</td> </tr> <tr> <td>LAF90 (dB)</td> <td>50,51</td> <td>48,15</td> </tr> <tr> <td>LAF10 (dB)</td> <td>57,23</td> <td>53,68</td> </tr> <tr> <td>LAFmax (dB)</td> <td>68,87</td> <td>69,99</td> </tr> <tr> <td>LAFmin (dB)</td> <td>48,9</td> <td>45,83</td> </tr> </tbody> </table>					Métrica	PMR-10 MEDIÇÃO DIURNA 13/10/2021 (12h04min - 12h12min)	PMR-10 MEDIÇÃO NOTURNA 25/10/2021 (20h34min - 20h39min)	LAeq (dB)	54,84	52,99	LAF90 (dB)	50,51	48,15	LAF10 (dB)	57,23	53,68	LAFmax (dB)	68,87	69,99	LAFmin (dB)	48,9	45,83																																																																														
Métrica	PMR-10 MEDIÇÃO DIURNA 13/10/2021 (12h04min - 12h12min)	PMR-10 MEDIÇÃO NOTURNA 25/10/2021 (20h34min - 20h39min)																																																																																																		
LAeq (dB)	54,84	52,99																																																																																																		
LAF90 (dB)	50,51	48,15																																																																																																		
LAF10 (dB)	57,23	53,68																																																																																																		
LAFmax (dB)	68,87	69,99																																																																																																		
LAFmin (dB)	48,9	45,83																																																																																																		
Espectro em frequência dos resultados																																																																																																				
<table border="1"> <caption>Espectro em frequência dos resultados (LAeq em dB)</caption> <thead> <tr> <th>Frequência</th> <th>PMR-10 diurno</th> <th>PMR-10 noturno</th> </tr> </thead> <tbody> <tr><td>25 Hz</td><td>65</td><td>62</td></tr> <tr><td>31,5 Hz</td><td>60</td><td>58</td></tr> <tr><td>40 Hz</td><td>60</td><td>55</td></tr> <tr><td>50 Hz</td><td>60</td><td>53</td></tr> <tr><td>63 Hz</td><td>58</td><td>52</td></tr> <tr><td>80 Hz</td><td>55</td><td>50</td></tr> <tr><td>100 Hz</td><td>53</td><td>48</td></tr> <tr><td>125 Hz</td><td>52</td><td>47</td></tr> <tr><td>160 Hz</td><td>51</td><td>46</td></tr> <tr><td>200 Hz</td><td>50</td><td>45</td></tr> <tr><td>250 Hz</td><td>48</td><td>44</td></tr> <tr><td>315 Hz</td><td>47</td><td>43</td></tr> <tr><td>400 Hz</td><td>46</td><td>42</td></tr> <tr><td>500 Hz</td><td>45</td><td>41</td></tr> <tr><td>630 Hz</td><td>44</td><td>40</td></tr> <tr><td>800 Hz</td><td>43</td><td>39</td></tr> <tr><td>1 kHz</td><td>42</td><td>38</td></tr> <tr><td>1,25 kHz</td><td>41</td><td>37</td></tr> <tr><td>1,6 kHz</td><td>40</td><td>36</td></tr> <tr><td>2 kHz</td><td>39</td><td>35</td></tr> <tr><td>2,5 kHz</td><td>38</td><td>34</td></tr> <tr><td>3,15 kHz</td><td>37</td><td>33</td></tr> <tr><td>4 kHz</td><td>36</td><td>32</td></tr> <tr><td>5 kHz</td><td>35</td><td>31</td></tr> <tr><td>6,3 kHz</td><td>34</td><td>30</td></tr> <tr><td>8 kHz</td><td>33</td><td>29</td></tr> <tr><td>10 kHz</td><td>32</td><td>28</td></tr> <tr><td>12,5 kHz</td><td>31</td><td>27</td></tr> <tr><td>16 kHz</td><td>30</td><td>26</td></tr> <tr><td>20 kHz</td><td>29</td><td>25</td></tr> <tr><td>Total dBA</td><td>55</td><td>52</td></tr> </tbody> </table>					Frequência	PMR-10 diurno	PMR-10 noturno	25 Hz	65	62	31,5 Hz	60	58	40 Hz	60	55	50 Hz	60	53	63 Hz	58	52	80 Hz	55	50	100 Hz	53	48	125 Hz	52	47	160 Hz	51	46	200 Hz	50	45	250 Hz	48	44	315 Hz	47	43	400 Hz	46	42	500 Hz	45	41	630 Hz	44	40	800 Hz	43	39	1 kHz	42	38	1,25 kHz	41	37	1,6 kHz	40	36	2 kHz	39	35	2,5 kHz	38	34	3,15 kHz	37	33	4 kHz	36	32	5 kHz	35	31	6,3 kHz	34	30	8 kHz	33	29	10 kHz	32	28	12,5 kHz	31	27	16 kHz	30	26	20 kHz	29	25	Total dBA	55	52
Frequência	PMR-10 diurno	PMR-10 noturno																																																																																																		
25 Hz	65	62																																																																																																		
31,5 Hz	60	58																																																																																																		
40 Hz	60	55																																																																																																		
50 Hz	60	53																																																																																																		
63 Hz	58	52																																																																																																		
80 Hz	55	50																																																																																																		
100 Hz	53	48																																																																																																		
125 Hz	52	47																																																																																																		
160 Hz	51	46																																																																																																		
200 Hz	50	45																																																																																																		
250 Hz	48	44																																																																																																		
315 Hz	47	43																																																																																																		
400 Hz	46	42																																																																																																		
500 Hz	45	41																																																																																																		
630 Hz	44	40																																																																																																		
800 Hz	43	39																																																																																																		
1 kHz	42	38																																																																																																		
1,25 kHz	41	37																																																																																																		
1,6 kHz	40	36																																																																																																		
2 kHz	39	35																																																																																																		
2,5 kHz	38	34																																																																																																		
3,15 kHz	37	33																																																																																																		
4 kHz	36	32																																																																																																		
5 kHz	35	31																																																																																																		
6,3 kHz	34	30																																																																																																		
8 kHz	33	29																																																																																																		
10 kHz	32	28																																																																																																		
12,5 kHz	31	27																																																																																																		
16 kHz	30	26																																																																																																		
20 kHz	29	25																																																																																																		
Total dBA	55	52																																																																																																		
Observações:	Ruídos de veículos, grilos, cães, conversas.																																																																																																			

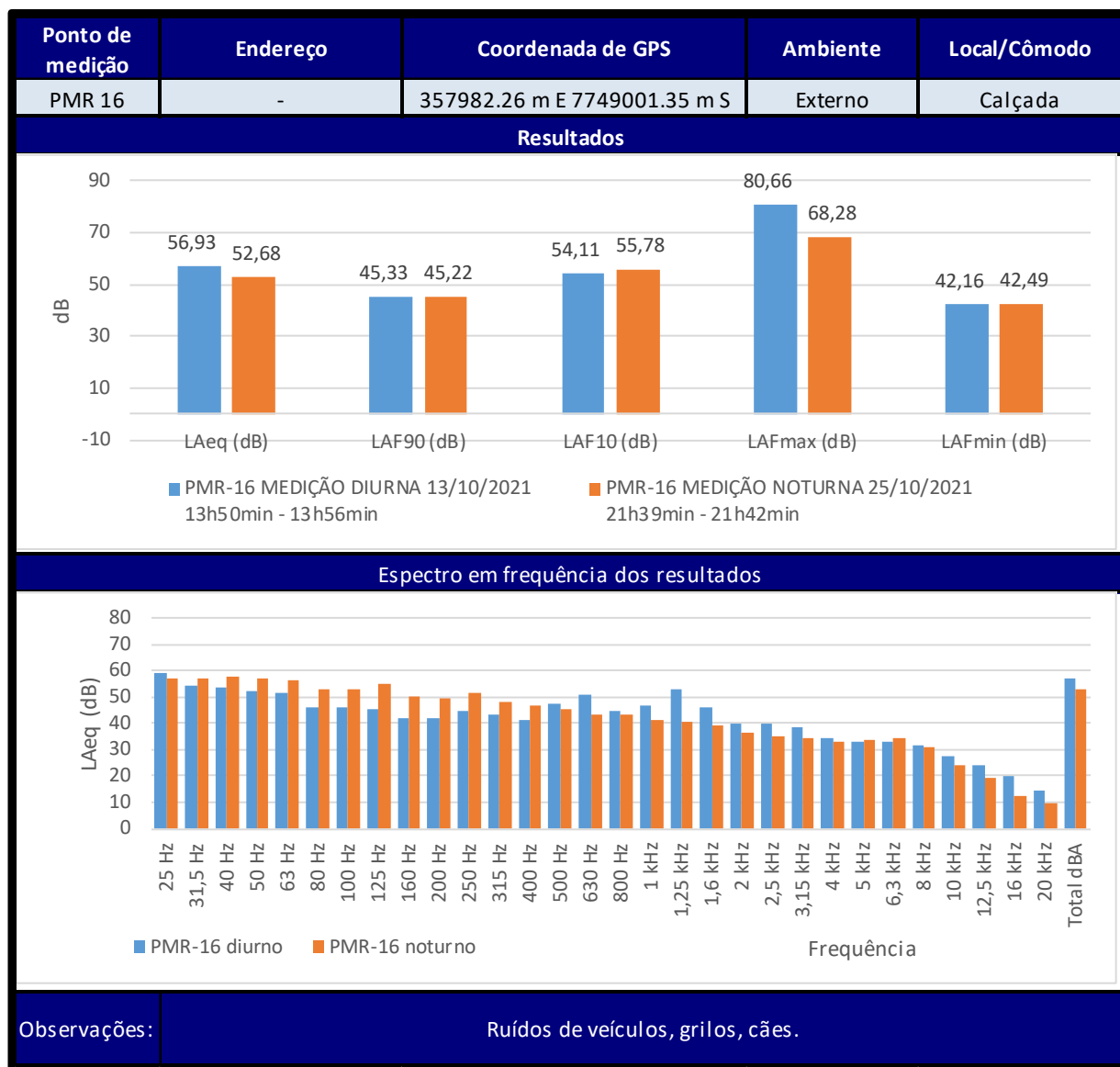


Ponto de medição	Endereço	Coordenada de GPS	Ambiente	Local/Cômodo																																																																																																
PMR 12	-	358377.00 m E 7749225.00 m S	Externo	Rua																																																																																																
Resultados																																																																																																				
<table border="1"> <caption>Resultados de medição de ruído (dB)</caption> <thead> <tr> <th>Métrica</th> <th>PMR-12 MEDIÇÃO DIURNA 13/10/2021 (12h26min - 12h33min)</th> <th>PMR-12 MEDIÇÃO NOTURNA 25/10/2021 (20h47min - 20h49min)</th> </tr> </thead> <tbody> <tr> <td>LAeq (dB)</td> <td>58,24</td> <td>49,15</td> </tr> <tr> <td>LAF90 (dB)</td> <td>50,5</td> <td>47,17</td> </tr> <tr> <td>LAF10 (dB)</td> <td>61,07</td> <td>51,45</td> </tr> <tr> <td>LAFmax (dB)</td> <td>71,69</td> <td>58,63</td> </tr> <tr> <td>LAFmin (dB)</td> <td>48,42</td> <td>45,86</td> </tr> </tbody> </table>					Métrica	PMR-12 MEDIÇÃO DIURNA 13/10/2021 (12h26min - 12h33min)	PMR-12 MEDIÇÃO NOTURNA 25/10/2021 (20h47min - 20h49min)	LAeq (dB)	58,24	49,15	LAF90 (dB)	50,5	47,17	LAF10 (dB)	61,07	51,45	LAFmax (dB)	71,69	58,63	LAFmin (dB)	48,42	45,86																																																																														
Métrica	PMR-12 MEDIÇÃO DIURNA 13/10/2021 (12h26min - 12h33min)	PMR-12 MEDIÇÃO NOTURNA 25/10/2021 (20h47min - 20h49min)																																																																																																		
LAeq (dB)	58,24	49,15																																																																																																		
LAF90 (dB)	50,5	47,17																																																																																																		
LAF10 (dB)	61,07	51,45																																																																																																		
LAFmax (dB)	71,69	58,63																																																																																																		
LAFmin (dB)	48,42	45,86																																																																																																		
Espectro em frequência dos resultados																																																																																																				
<table border="1"> <caption>Espectro em frequência dos resultados (LAeq em dB)</caption> <thead> <tr> <th>Frequência</th> <th>PMR-12 diurno</th> <th>PMR-12 noturno</th> </tr> </thead> <tbody> <tr><td>25 Hz</td><td>62</td><td>61</td></tr> <tr><td>31,5 Hz</td><td>61</td><td>60</td></tr> <tr><td>40 Hz</td><td>62</td><td>58</td></tr> <tr><td>50 Hz</td><td>61</td><td>50</td></tr> <tr><td>63 Hz</td><td>60</td><td>50</td></tr> <tr><td>80 Hz</td><td>58</td><td>48</td></tr> <tr><td>100 Hz</td><td>56</td><td>46</td></tr> <tr><td>125 Hz</td><td>58</td><td>46</td></tr> <tr><td>160 Hz</td><td>56</td><td>45</td></tr> <tr><td>200 Hz</td><td>54</td><td>46</td></tr> <tr><td>250 Hz</td><td>52</td><td>44</td></tr> <tr><td>315 Hz</td><td>50</td><td>40</td></tr> <tr><td>400 Hz</td><td>50</td><td>41</td></tr> <tr><td>500 Hz</td><td>48</td><td>40</td></tr> <tr><td>630 Hz</td><td>46</td><td>39</td></tr> <tr><td>800 Hz</td><td>46</td><td>38</td></tr> <tr><td>1 kHz</td><td>48</td><td>38</td></tr> <tr><td>1,25 kHz</td><td>48</td><td>37</td></tr> <tr><td>1,6 kHz</td><td>46</td><td>37</td></tr> <tr><td>2 kHz</td><td>44</td><td>34</td></tr> <tr><td>2,5 kHz</td><td>44</td><td>34</td></tr> <tr><td>3,15 kHz</td><td>42</td><td>31</td></tr> <tr><td>4 kHz</td><td>41</td><td>30</td></tr> <tr><td>5 kHz</td><td>40</td><td>33</td></tr> <tr><td>6,3 kHz</td><td>38</td><td>25</td></tr> <tr><td>8 kHz</td><td>36</td><td>22</td></tr> <tr><td>10 kHz</td><td>34</td><td>20</td></tr> <tr><td>12,5 kHz</td><td>32</td><td>18</td></tr> <tr><td>16 kHz</td><td>28</td><td>16</td></tr> <tr><td>20 kHz</td><td>24</td><td>14</td></tr> <tr><td>Total dBA</td><td>58</td><td>48</td></tr> </tbody> </table>					Frequência	PMR-12 diurno	PMR-12 noturno	25 Hz	62	61	31,5 Hz	61	60	40 Hz	62	58	50 Hz	61	50	63 Hz	60	50	80 Hz	58	48	100 Hz	56	46	125 Hz	58	46	160 Hz	56	45	200 Hz	54	46	250 Hz	52	44	315 Hz	50	40	400 Hz	50	41	500 Hz	48	40	630 Hz	46	39	800 Hz	46	38	1 kHz	48	38	1,25 kHz	48	37	1,6 kHz	46	37	2 kHz	44	34	2,5 kHz	44	34	3,15 kHz	42	31	4 kHz	41	30	5 kHz	40	33	6,3 kHz	38	25	8 kHz	36	22	10 kHz	34	20	12,5 kHz	32	18	16 kHz	28	16	20 kHz	24	14	Total dBA	58	48
Frequência	PMR-12 diurno	PMR-12 noturno																																																																																																		
25 Hz	62	61																																																																																																		
31,5 Hz	61	60																																																																																																		
40 Hz	62	58																																																																																																		
50 Hz	61	50																																																																																																		
63 Hz	60	50																																																																																																		
80 Hz	58	48																																																																																																		
100 Hz	56	46																																																																																																		
125 Hz	58	46																																																																																																		
160 Hz	56	45																																																																																																		
200 Hz	54	46																																																																																																		
250 Hz	52	44																																																																																																		
315 Hz	50	40																																																																																																		
400 Hz	50	41																																																																																																		
500 Hz	48	40																																																																																																		
630 Hz	46	39																																																																																																		
800 Hz	46	38																																																																																																		
1 kHz	48	38																																																																																																		
1,25 kHz	48	37																																																																																																		
1,6 kHz	46	37																																																																																																		
2 kHz	44	34																																																																																																		
2,5 kHz	44	34																																																																																																		
3,15 kHz	42	31																																																																																																		
4 kHz	41	30																																																																																																		
5 kHz	40	33																																																																																																		
6,3 kHz	38	25																																																																																																		
8 kHz	36	22																																																																																																		
10 kHz	34	20																																																																																																		
12,5 kHz	32	18																																																																																																		
16 kHz	28	16																																																																																																		
20 kHz	24	14																																																																																																		
Total dBA	58	48																																																																																																		
Observações:	Ruídos de veículos, grilos, cães, conversas.																																																																																																			



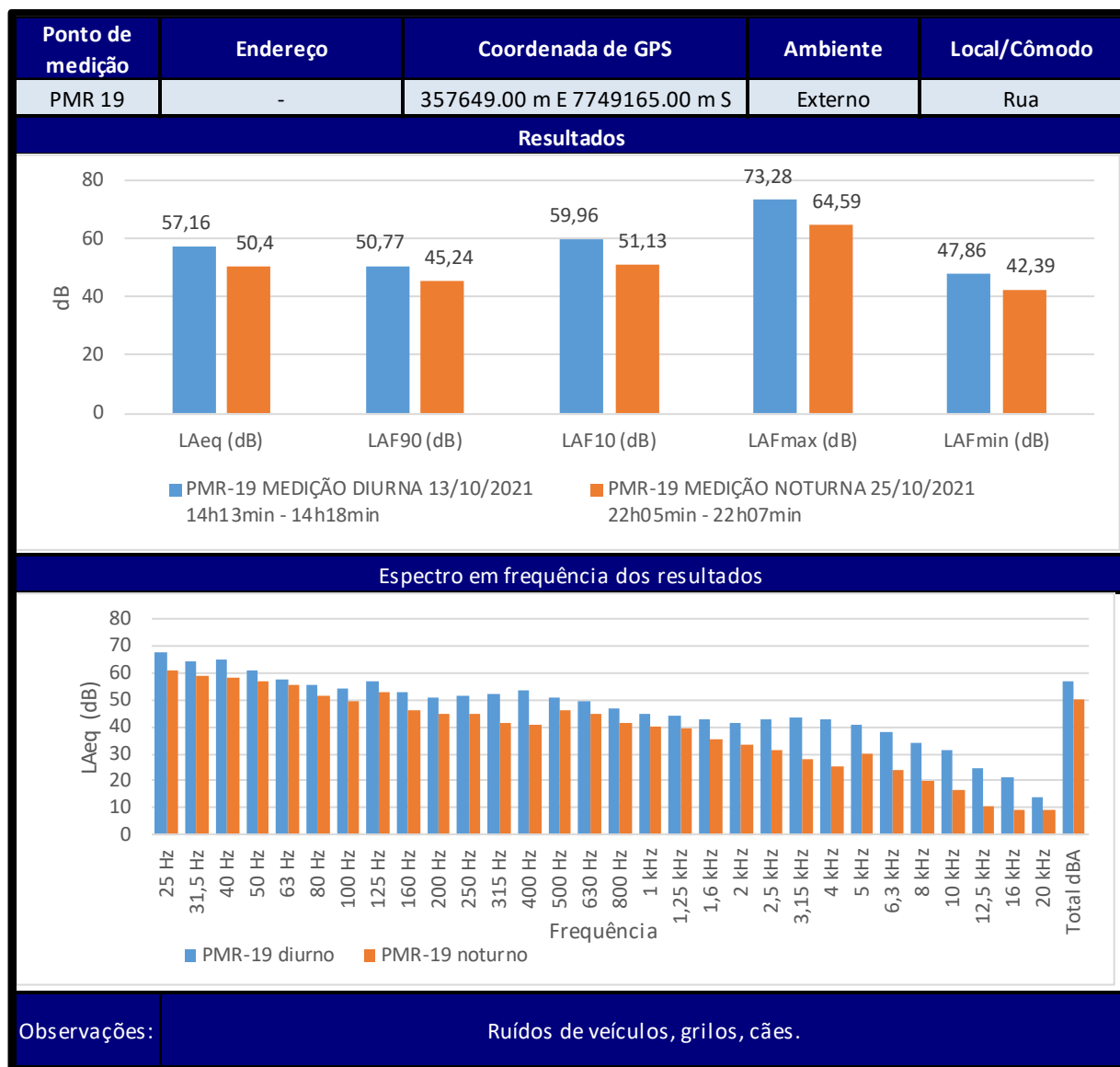






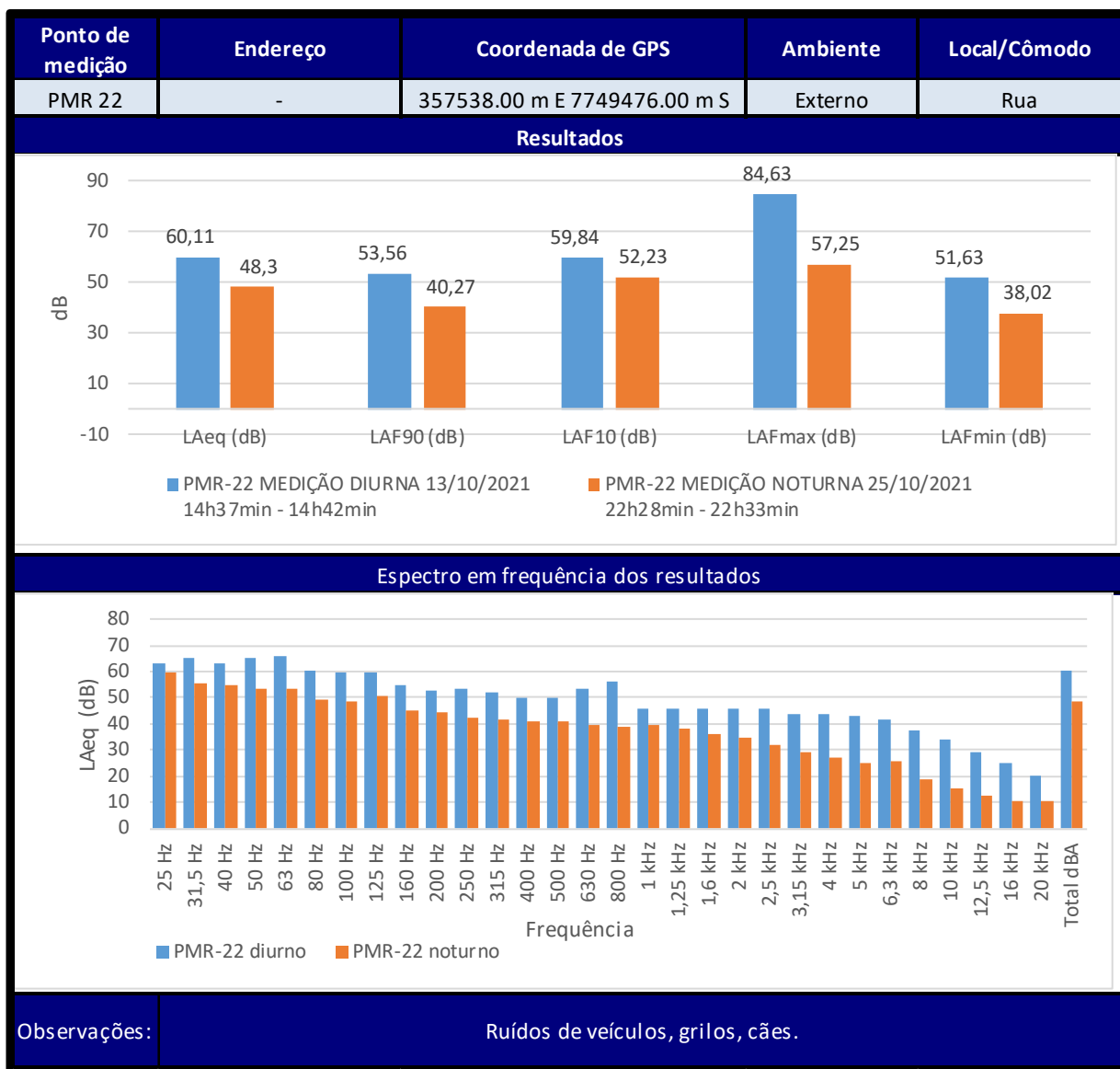








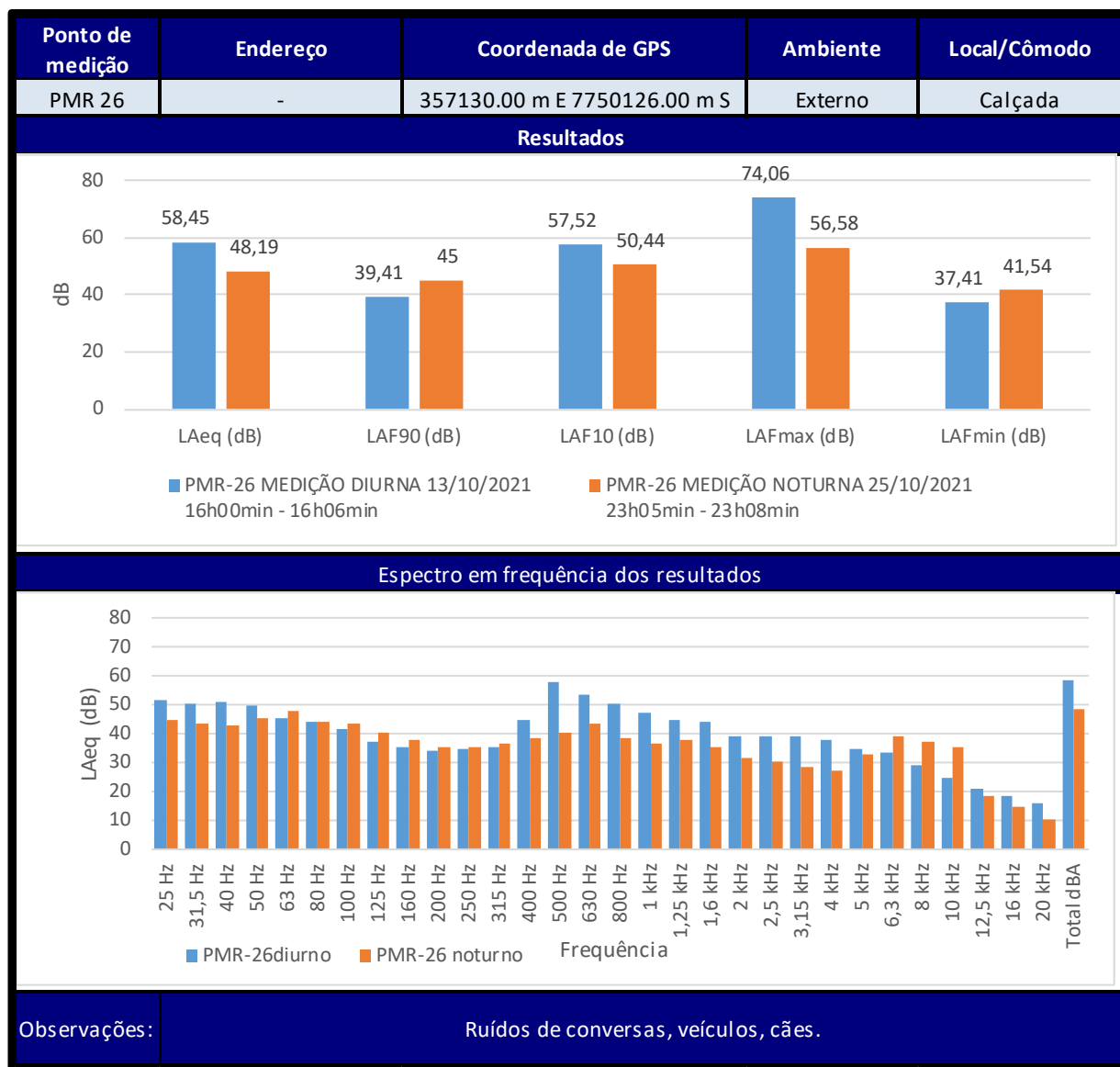






Ponto de medição	Endereço	Coordenada de GPS	Ambiente	Local/Cômodo																																																																																																
PMR 24	-	357661.00 m E 7749704.00 m S	Externo	Calçada																																																																																																
Resultados																																																																																																				
<table border="1"> <caption>Resultados de medição de ruído (dB)</caption> <thead> <tr> <th>Métrica</th> <th>PMR-24 MEDIÇÃO DIURNA 13/10/2021 (14h54min - 14h59min)</th> <th>PMR-24 MEDIÇÃO NOTURNA 25/10/2021 (22h42min - 22h45min)</th> </tr> </thead> <tbody> <tr> <td>LAeq (dB)</td> <td>69,76</td> <td>49,32</td> </tr> <tr> <td>LAF90 (dB)</td> <td>48,47</td> <td>41,18</td> </tr> <tr> <td>LAF10 (dB)</td> <td>73,42</td> <td>54,03</td> </tr> <tr> <td>LAFmax (dB)</td> <td>83,9</td> <td>64,83</td> </tr> <tr> <td>LAFmin (dB)</td> <td>41,38</td> <td>37,88</td> </tr> </tbody> </table>					Métrica	PMR-24 MEDIÇÃO DIURNA 13/10/2021 (14h54min - 14h59min)	PMR-24 MEDIÇÃO NOTURNA 25/10/2021 (22h42min - 22h45min)	LAeq (dB)	69,76	49,32	LAF90 (dB)	48,47	41,18	LAF10 (dB)	73,42	54,03	LAFmax (dB)	83,9	64,83	LAFmin (dB)	41,38	37,88																																																																														
Métrica	PMR-24 MEDIÇÃO DIURNA 13/10/2021 (14h54min - 14h59min)	PMR-24 MEDIÇÃO NOTURNA 25/10/2021 (22h42min - 22h45min)																																																																																																		
LAeq (dB)	69,76	49,32																																																																																																		
LAF90 (dB)	48,47	41,18																																																																																																		
LAF10 (dB)	73,42	54,03																																																																																																		
LAFmax (dB)	83,9	64,83																																																																																																		
LAFmin (dB)	41,38	37,88																																																																																																		
Espectro em frequência dos resultados																																																																																																				
<table border="1"> <caption>Espectro em frequência dos resultados (LAeq em dB)</caption> <thead> <tr> <th>Frequência</th> <th>PMR-24 diurno</th> <th>PMR-24 noturno</th> </tr> </thead> <tbody> <tr><td>25 Hz</td><td>65</td><td>55</td></tr> <tr><td>31,5 Hz</td><td>70</td><td>52</td></tr> <tr><td>40 Hz</td><td>68</td><td>50</td></tr> <tr><td>50 Hz</td><td>72</td><td>51</td></tr> <tr><td>63 Hz</td><td>75</td><td>50</td></tr> <tr><td>80 Hz</td><td>68</td><td>48</td></tr> <tr><td>100 Hz</td><td>65</td><td>48</td></tr> <tr><td>125 Hz</td><td>65</td><td>55</td></tr> <tr><td>160 Hz</td><td>65</td><td>45</td></tr> <tr><td>200 Hz</td><td>65</td><td>42</td></tr> <tr><td>250 Hz</td><td>68</td><td>40</td></tr> <tr><td>315 Hz</td><td>62</td><td>40</td></tr> <tr><td>400 Hz</td><td>62</td><td>42</td></tr> <tr><td>500 Hz</td><td>60</td><td>40</td></tr> <tr><td>630 Hz</td><td>60</td><td>38</td></tr> <tr><td>800 Hz</td><td>60</td><td>38</td></tr> <tr><td>1 kHz</td><td>60</td><td>38</td></tr> <tr><td>1,25 kHz</td><td>60</td><td>38</td></tr> <tr><td>1,6 kHz</td><td>58</td><td>35</td></tr> <tr><td>2 kHz</td><td>58</td><td>35</td></tr> <tr><td>2,5 kHz</td><td>55</td><td>35</td></tr> <tr><td>3,15 kHz</td><td>52</td><td>32</td></tr> <tr><td>4 kHz</td><td>52</td><td>30</td></tr> <tr><td>5 kHz</td><td>50</td><td>28</td></tr> <tr><td>6,3 kHz</td><td>48</td><td>25</td></tr> <tr><td>8 kHz</td><td>45</td><td>22</td></tr> <tr><td>10 kHz</td><td>42</td><td>18</td></tr> <tr><td>12,5 kHz</td><td>40</td><td>15</td></tr> <tr><td>16 kHz</td><td>35</td><td>12</td></tr> <tr><td>20 kHz</td><td>35</td><td>10</td></tr> <tr><td>Total dBA</td><td>68</td><td>48</td></tr> </tbody> </table>					Frequência	PMR-24 diurno	PMR-24 noturno	25 Hz	65	55	31,5 Hz	70	52	40 Hz	68	50	50 Hz	72	51	63 Hz	75	50	80 Hz	68	48	100 Hz	65	48	125 Hz	65	55	160 Hz	65	45	200 Hz	65	42	250 Hz	68	40	315 Hz	62	40	400 Hz	62	42	500 Hz	60	40	630 Hz	60	38	800 Hz	60	38	1 kHz	60	38	1,25 kHz	60	38	1,6 kHz	58	35	2 kHz	58	35	2,5 kHz	55	35	3,15 kHz	52	32	4 kHz	52	30	5 kHz	50	28	6,3 kHz	48	25	8 kHz	45	22	10 kHz	42	18	12,5 kHz	40	15	16 kHz	35	12	20 kHz	35	10	Total dBA	68	48
Frequência	PMR-24 diurno	PMR-24 noturno																																																																																																		
25 Hz	65	55																																																																																																		
31,5 Hz	70	52																																																																																																		
40 Hz	68	50																																																																																																		
50 Hz	72	51																																																																																																		
63 Hz	75	50																																																																																																		
80 Hz	68	48																																																																																																		
100 Hz	65	48																																																																																																		
125 Hz	65	55																																																																																																		
160 Hz	65	45																																																																																																		
200 Hz	65	42																																																																																																		
250 Hz	68	40																																																																																																		
315 Hz	62	40																																																																																																		
400 Hz	62	42																																																																																																		
500 Hz	60	40																																																																																																		
630 Hz	60	38																																																																																																		
800 Hz	60	38																																																																																																		
1 kHz	60	38																																																																																																		
1,25 kHz	60	38																																																																																																		
1,6 kHz	58	35																																																																																																		
2 kHz	58	35																																																																																																		
2,5 kHz	55	35																																																																																																		
3,15 kHz	52	32																																																																																																		
4 kHz	52	30																																																																																																		
5 kHz	50	28																																																																																																		
6,3 kHz	48	25																																																																																																		
8 kHz	45	22																																																																																																		
10 kHz	42	18																																																																																																		
12,5 kHz	40	15																																																																																																		
16 kHz	35	12																																																																																																		
20 kHz	35	10																																																																																																		
Total dBA	68	48																																																																																																		
Observações:	Ruídos de tráfego intenso.																																																																																																			

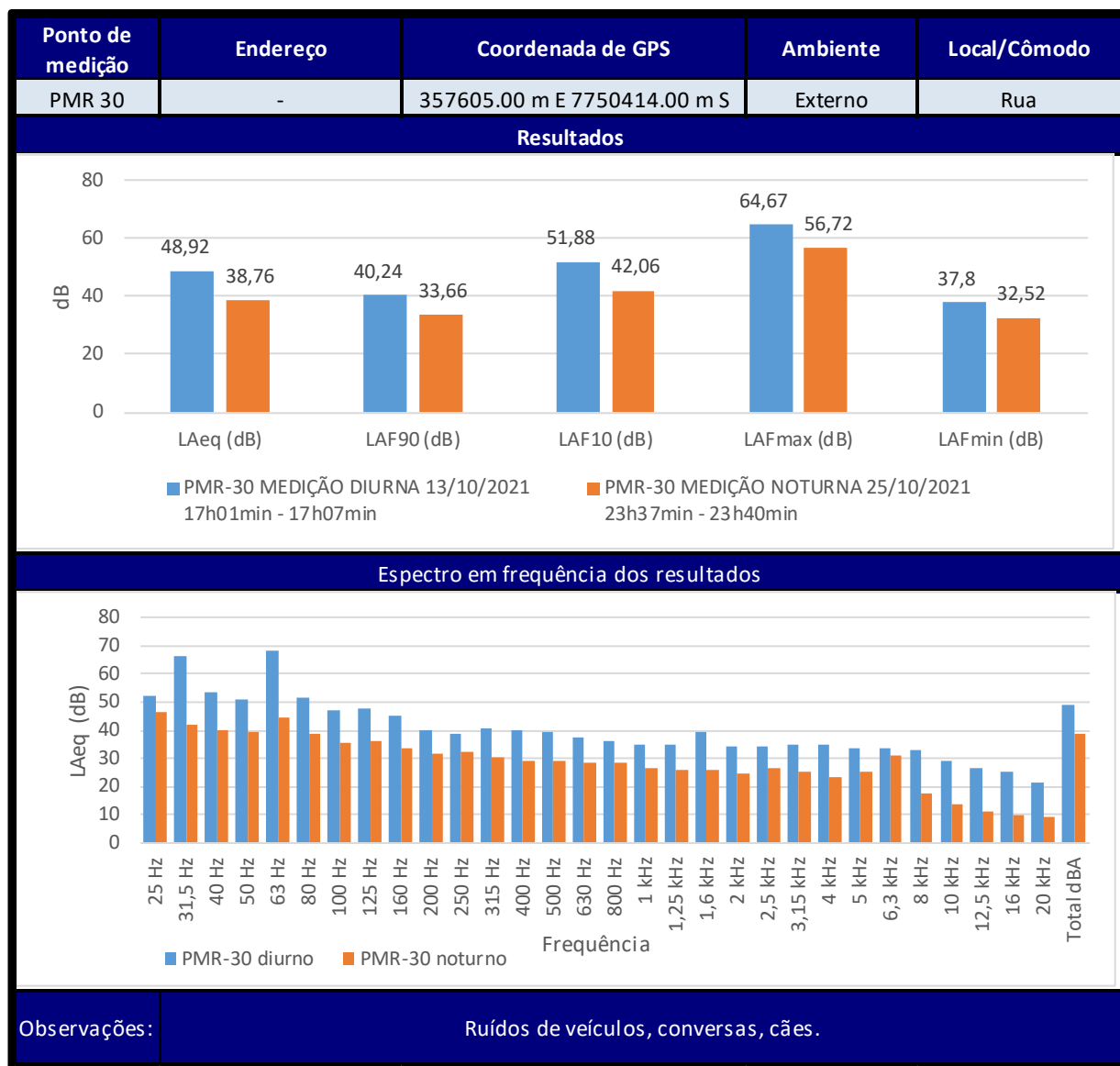






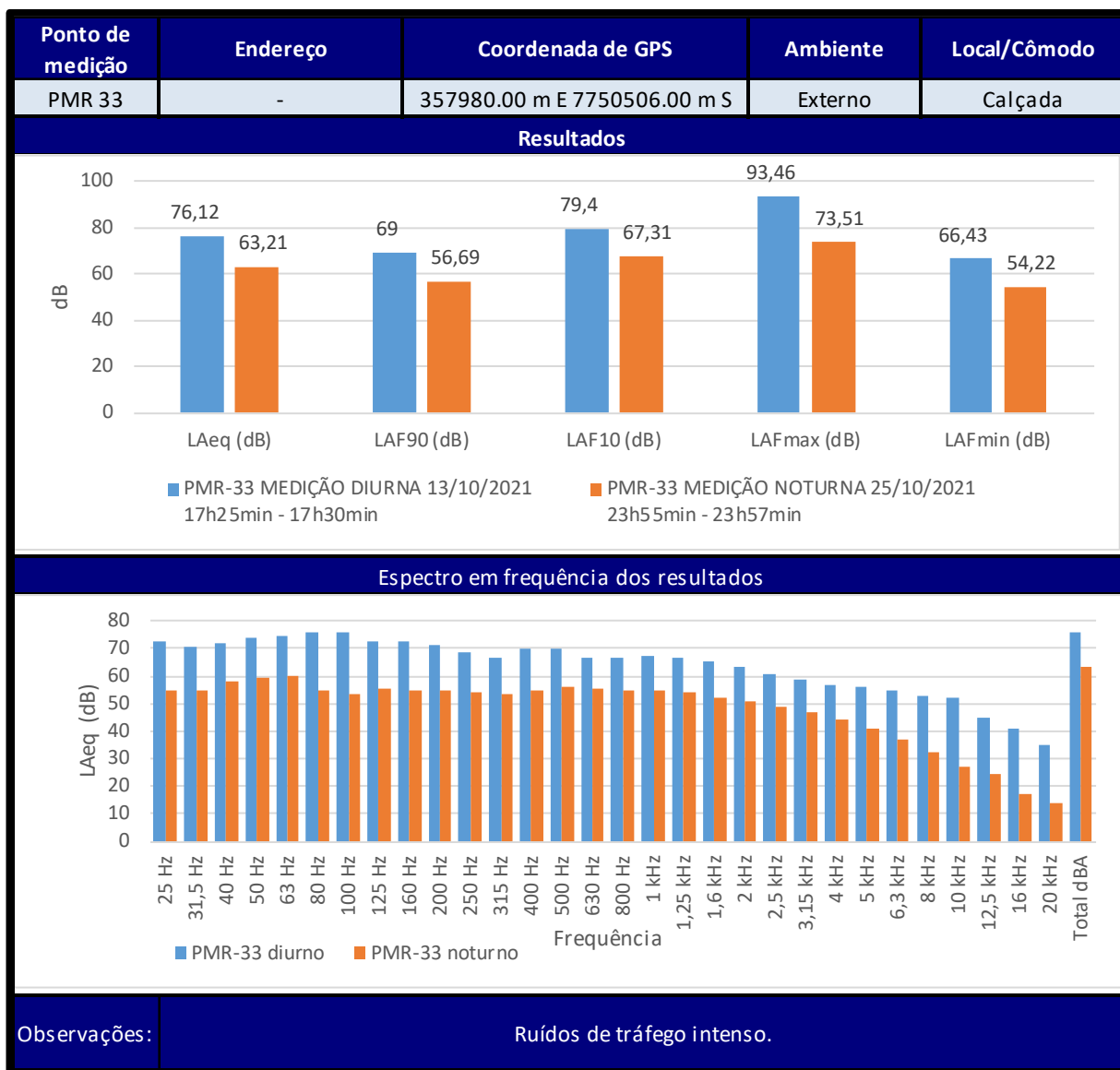


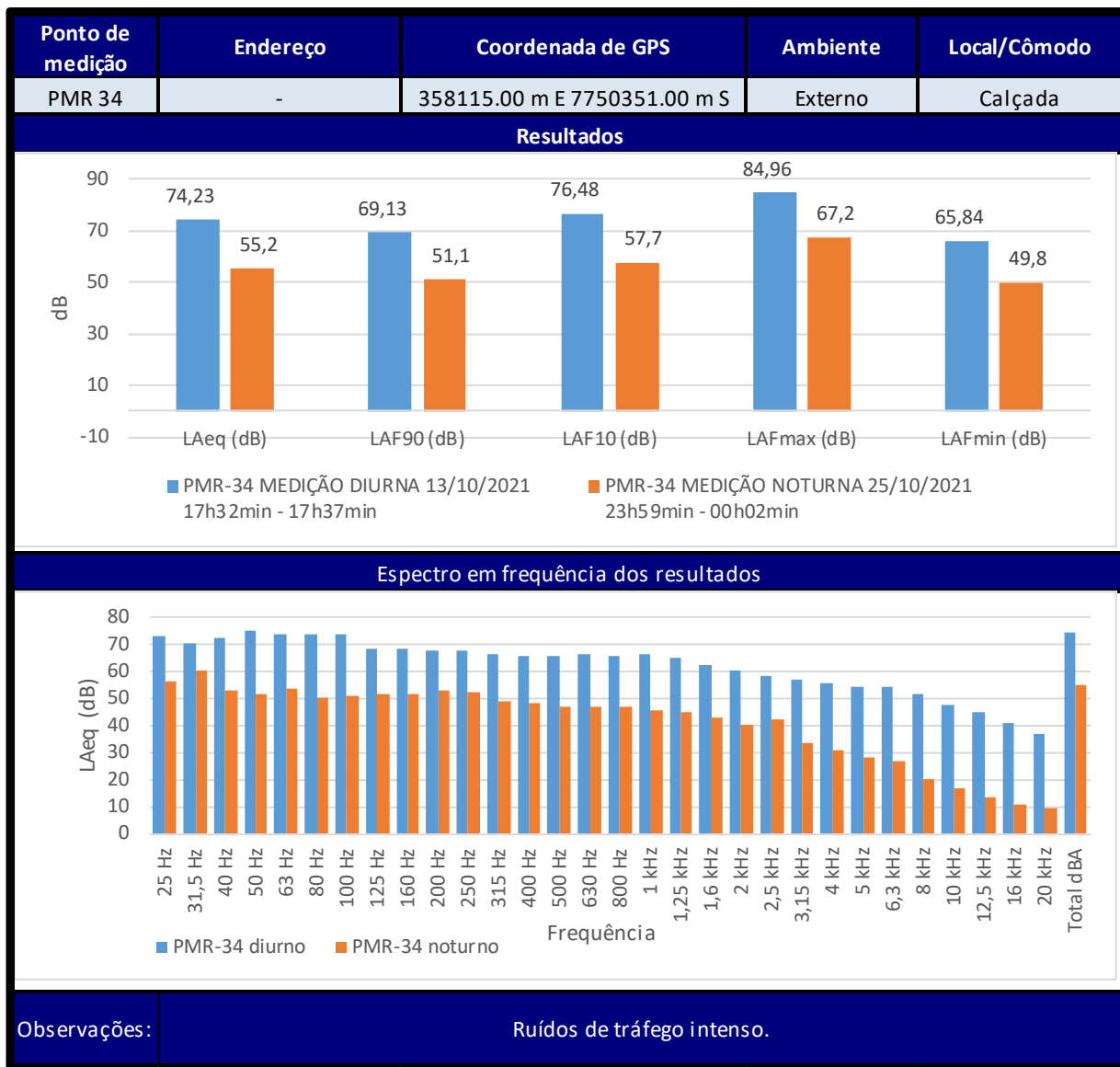






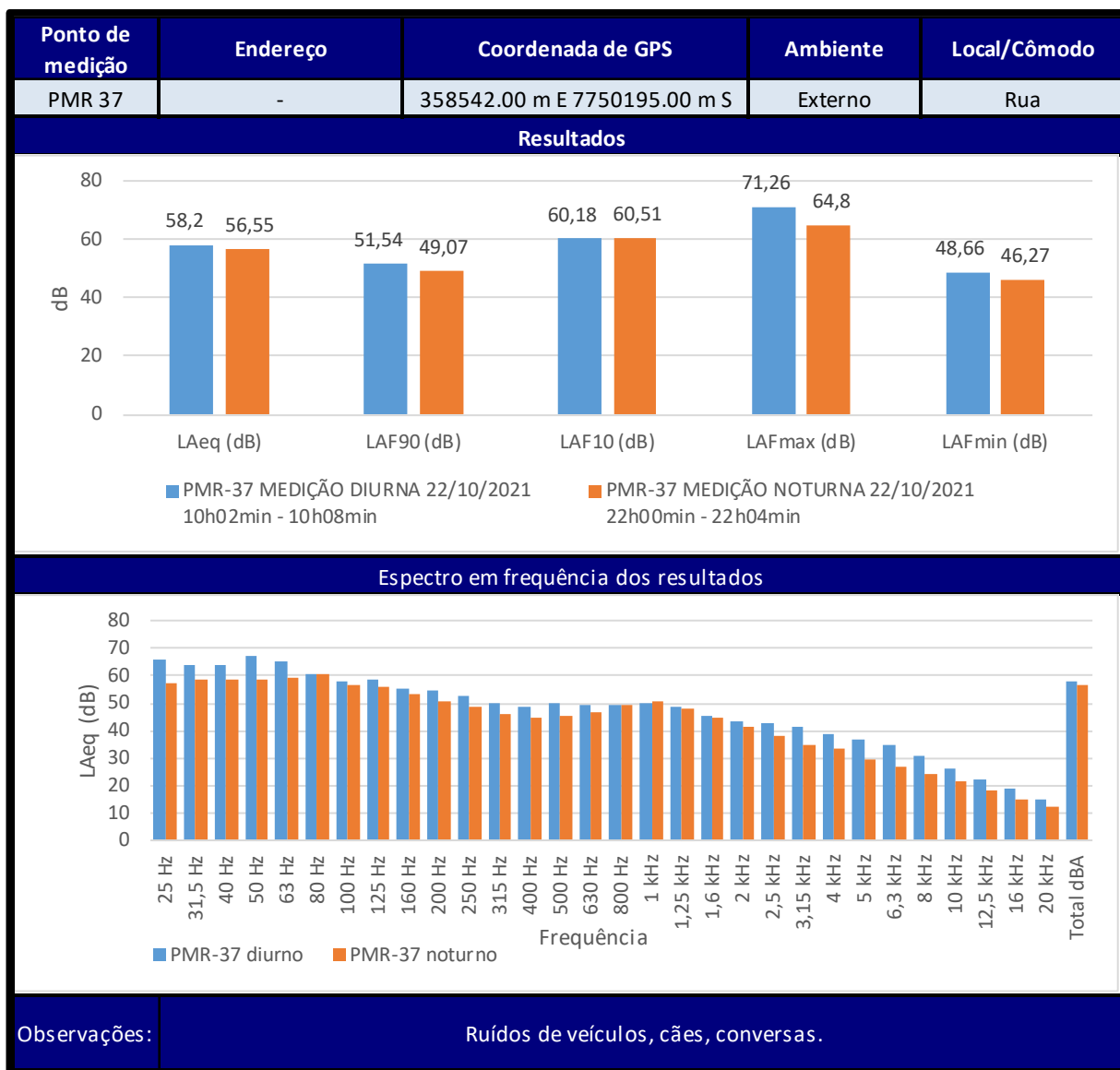


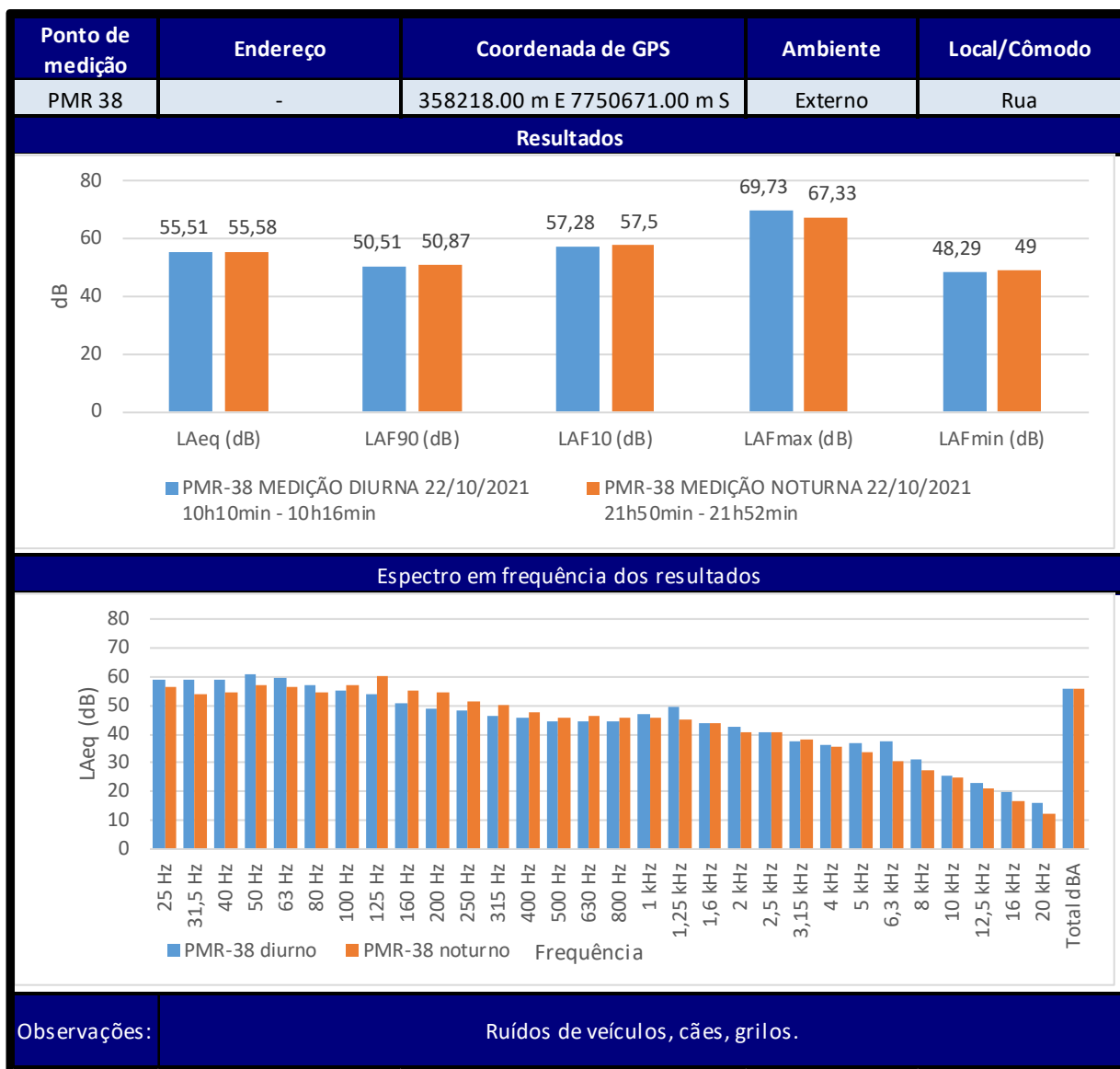


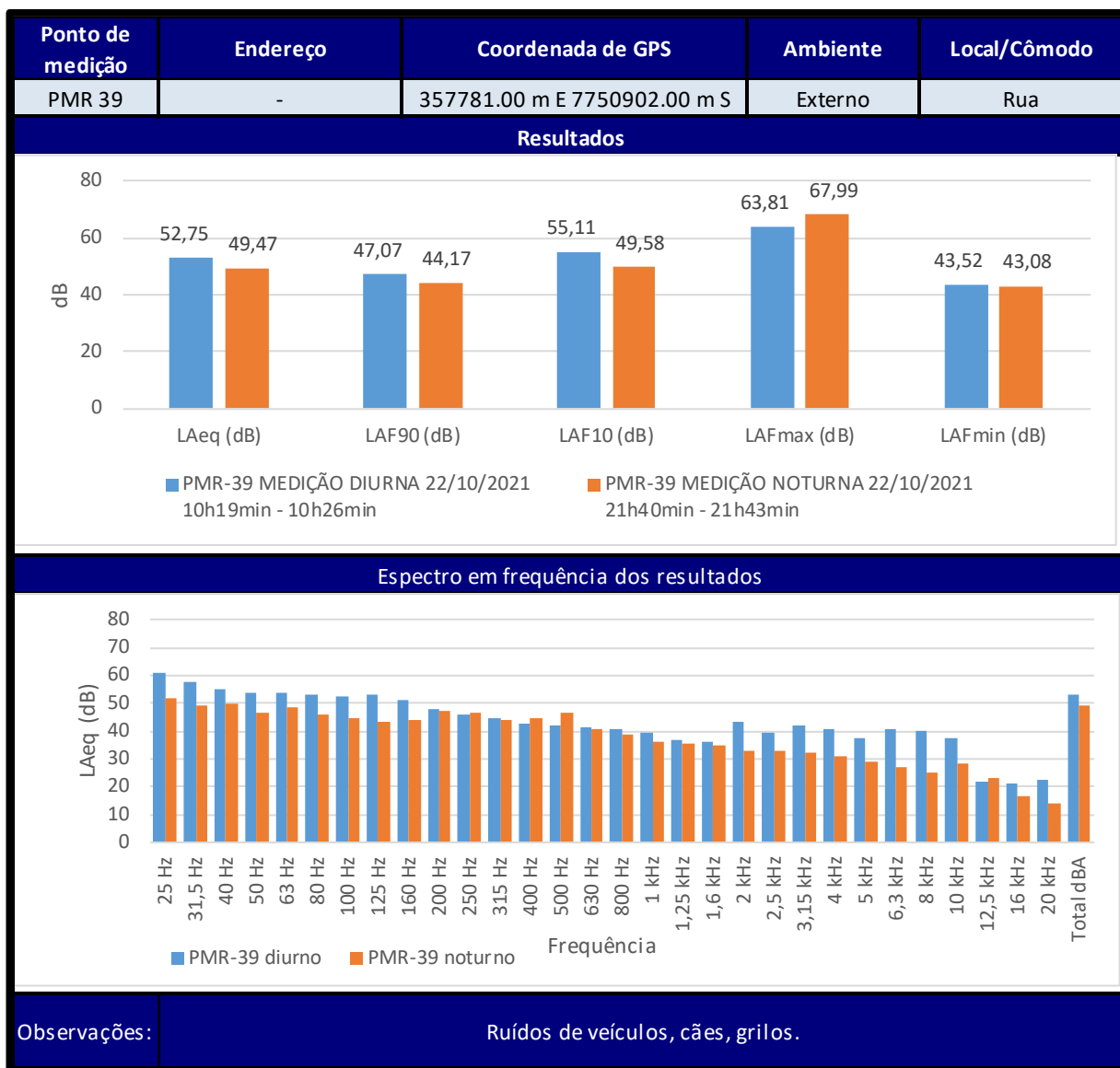


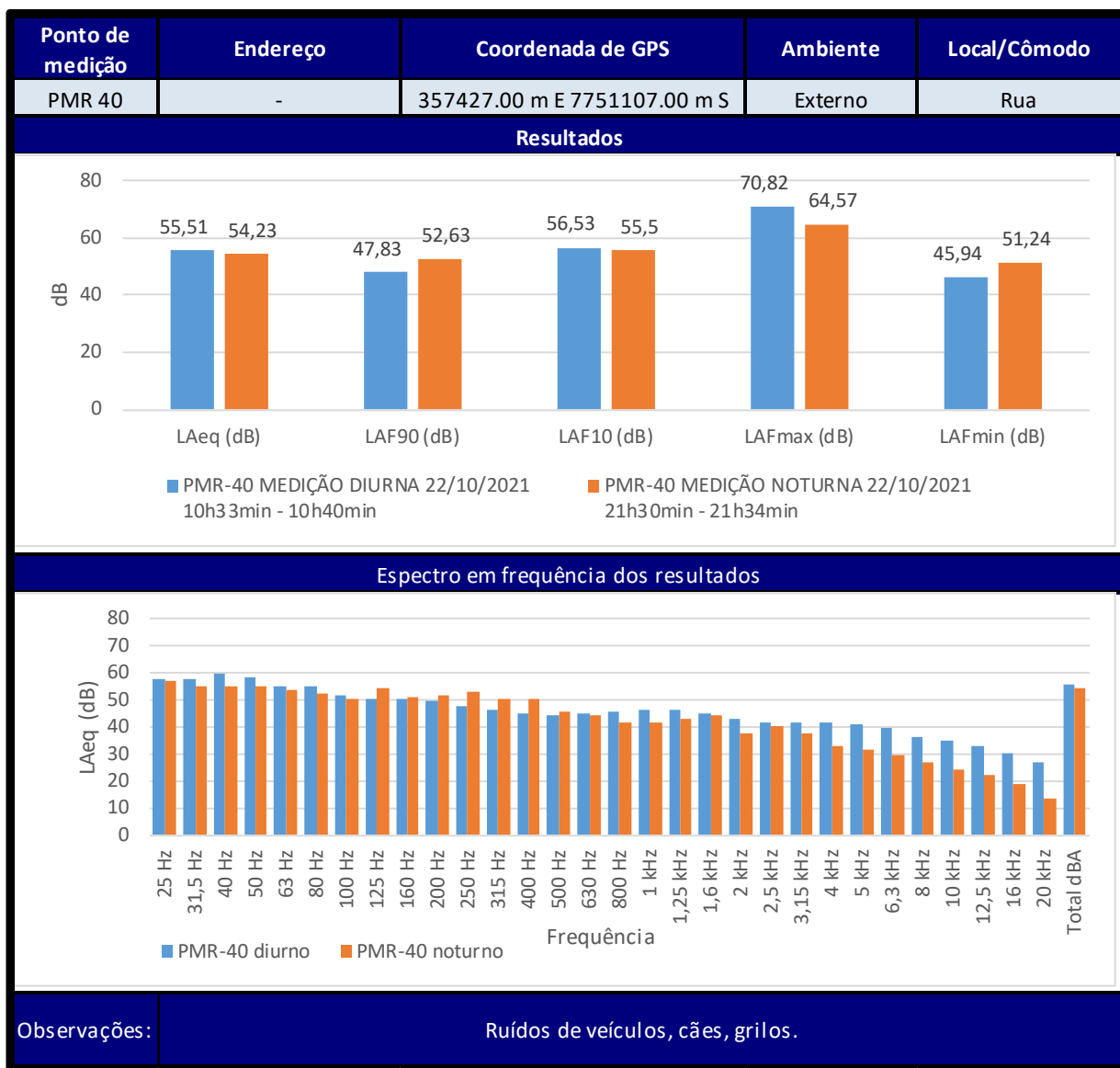


Ponto de medição	Endereço	Coordenada de GPS	Ambiente	Local/Cômodo																																																																																																
PMR 36	-	358504.00 m E 7749681.00 m S	Externo	Rua																																																																																																
Resultados																																																																																																				
<table border="1"> <caption>Resultados de medição de ruído (dB)</caption> <thead> <tr> <th>Métrica</th> <th>PMR-36 MEDIÇÃO DIURNA 22/10/2021 (09h49min - 09h57min)</th> <th>PMR-36 MEDIÇÃO NOTURNA 22/10/2021 (22h10min - 22h14min)</th> </tr> </thead> <tbody> <tr> <td>LAeq (dB)</td> <td>51,78</td> <td>48,79</td> </tr> <tr> <td>LAF90 (dB)</td> <td>45,22</td> <td>45,61</td> </tr> <tr> <td>LAF10 (dB)</td> <td>55,28</td> <td>50,78</td> </tr> <tr> <td>LAFmax (dB)</td> <td>63,78</td> <td>58,92</td> </tr> <tr> <td>LAFmin (dB)</td> <td>42,7</td> <td>42,85</td> </tr> </tbody> </table>					Métrica	PMR-36 MEDIÇÃO DIURNA 22/10/2021 (09h49min - 09h57min)	PMR-36 MEDIÇÃO NOTURNA 22/10/2021 (22h10min - 22h14min)	LAeq (dB)	51,78	48,79	LAF90 (dB)	45,22	45,61	LAF10 (dB)	55,28	50,78	LAFmax (dB)	63,78	58,92	LAFmin (dB)	42,7	42,85																																																																														
Métrica	PMR-36 MEDIÇÃO DIURNA 22/10/2021 (09h49min - 09h57min)	PMR-36 MEDIÇÃO NOTURNA 22/10/2021 (22h10min - 22h14min)																																																																																																		
LAeq (dB)	51,78	48,79																																																																																																		
LAF90 (dB)	45,22	45,61																																																																																																		
LAF10 (dB)	55,28	50,78																																																																																																		
LAFmax (dB)	63,78	58,92																																																																																																		
LAFmin (dB)	42,7	42,85																																																																																																		
Espectro em frequência dos resultados																																																																																																				
<table border="1"> <caption>Espectro em frequência dos resultados (LAeq em dB)</caption> <thead> <tr> <th>Frequência</th> <th>PMR-36 diurno</th> <th>PMR-36 noturno</th> </tr> </thead> <tbody> <tr><td>25 Hz</td><td>58</td><td>50</td></tr> <tr><td>31,5 Hz</td><td>55</td><td>50</td></tr> <tr><td>40 Hz</td><td>55</td><td>50</td></tr> <tr><td>50 Hz</td><td>55</td><td>50</td></tr> <tr><td>63 Hz</td><td>52</td><td>48</td></tr> <tr><td>80 Hz</td><td>50</td><td>45</td></tr> <tr><td>100 Hz</td><td>48</td><td>45</td></tr> <tr><td>125 Hz</td><td>52</td><td>45</td></tr> <tr><td>160 Hz</td><td>45</td><td>42</td></tr> <tr><td>200 Hz</td><td>45</td><td>42</td></tr> <tr><td>250 Hz</td><td>48</td><td>40</td></tr> <tr><td>315 Hz</td><td>45</td><td>40</td></tr> <tr><td>400 Hz</td><td>45</td><td>40</td></tr> <tr><td>500 Hz</td><td>45</td><td>40</td></tr> <tr><td>630 Hz</td><td>45</td><td>40</td></tr> <tr><td>800 Hz</td><td>45</td><td>40</td></tr> <tr><td>1 kHz</td><td>45</td><td>38</td></tr> <tr><td>1,25 kHz</td><td>42</td><td>38</td></tr> <tr><td>1,6 kHz</td><td>40</td><td>35</td></tr> <tr><td>2 kHz</td><td>40</td><td>35</td></tr> <tr><td>2,5 kHz</td><td>40</td><td>35</td></tr> <tr><td>3,15 kHz</td><td>40</td><td>35</td></tr> <tr><td>4 kHz</td><td>40</td><td>35</td></tr> <tr><td>5 kHz</td><td>40</td><td>35</td></tr> <tr><td>6,3 kHz</td><td>40</td><td>35</td></tr> <tr><td>8 kHz</td><td>40</td><td>35</td></tr> <tr><td>10 kHz</td><td>35</td><td>30</td></tr> <tr><td>12,5 kHz</td><td>30</td><td>25</td></tr> <tr><td>16 kHz</td><td>25</td><td>20</td></tr> <tr><td>20 kHz</td><td>20</td><td>15</td></tr> <tr><td>Total dBA</td><td>50</td><td>48</td></tr> </tbody> </table>					Frequência	PMR-36 diurno	PMR-36 noturno	25 Hz	58	50	31,5 Hz	55	50	40 Hz	55	50	50 Hz	55	50	63 Hz	52	48	80 Hz	50	45	100 Hz	48	45	125 Hz	52	45	160 Hz	45	42	200 Hz	45	42	250 Hz	48	40	315 Hz	45	40	400 Hz	45	40	500 Hz	45	40	630 Hz	45	40	800 Hz	45	40	1 kHz	45	38	1,25 kHz	42	38	1,6 kHz	40	35	2 kHz	40	35	2,5 kHz	40	35	3,15 kHz	40	35	4 kHz	40	35	5 kHz	40	35	6,3 kHz	40	35	8 kHz	40	35	10 kHz	35	30	12,5 kHz	30	25	16 kHz	25	20	20 kHz	20	15	Total dBA	50	48
Frequência	PMR-36 diurno	PMR-36 noturno																																																																																																		
25 Hz	58	50																																																																																																		
31,5 Hz	55	50																																																																																																		
40 Hz	55	50																																																																																																		
50 Hz	55	50																																																																																																		
63 Hz	52	48																																																																																																		
80 Hz	50	45																																																																																																		
100 Hz	48	45																																																																																																		
125 Hz	52	45																																																																																																		
160 Hz	45	42																																																																																																		
200 Hz	45	42																																																																																																		
250 Hz	48	40																																																																																																		
315 Hz	45	40																																																																																																		
400 Hz	45	40																																																																																																		
500 Hz	45	40																																																																																																		
630 Hz	45	40																																																																																																		
800 Hz	45	40																																																																																																		
1 kHz	45	38																																																																																																		
1,25 kHz	42	38																																																																																																		
1,6 kHz	40	35																																																																																																		
2 kHz	40	35																																																																																																		
2,5 kHz	40	35																																																																																																		
3,15 kHz	40	35																																																																																																		
4 kHz	40	35																																																																																																		
5 kHz	40	35																																																																																																		
6,3 kHz	40	35																																																																																																		
8 kHz	40	35																																																																																																		
10 kHz	35	30																																																																																																		
12,5 kHz	30	25																																																																																																		
16 kHz	25	20																																																																																																		
20 kHz	20	15																																																																																																		
Total dBA	50	48																																																																																																		
Observações:	Ruídos de veículos, cães, conversas.																																																																																																			

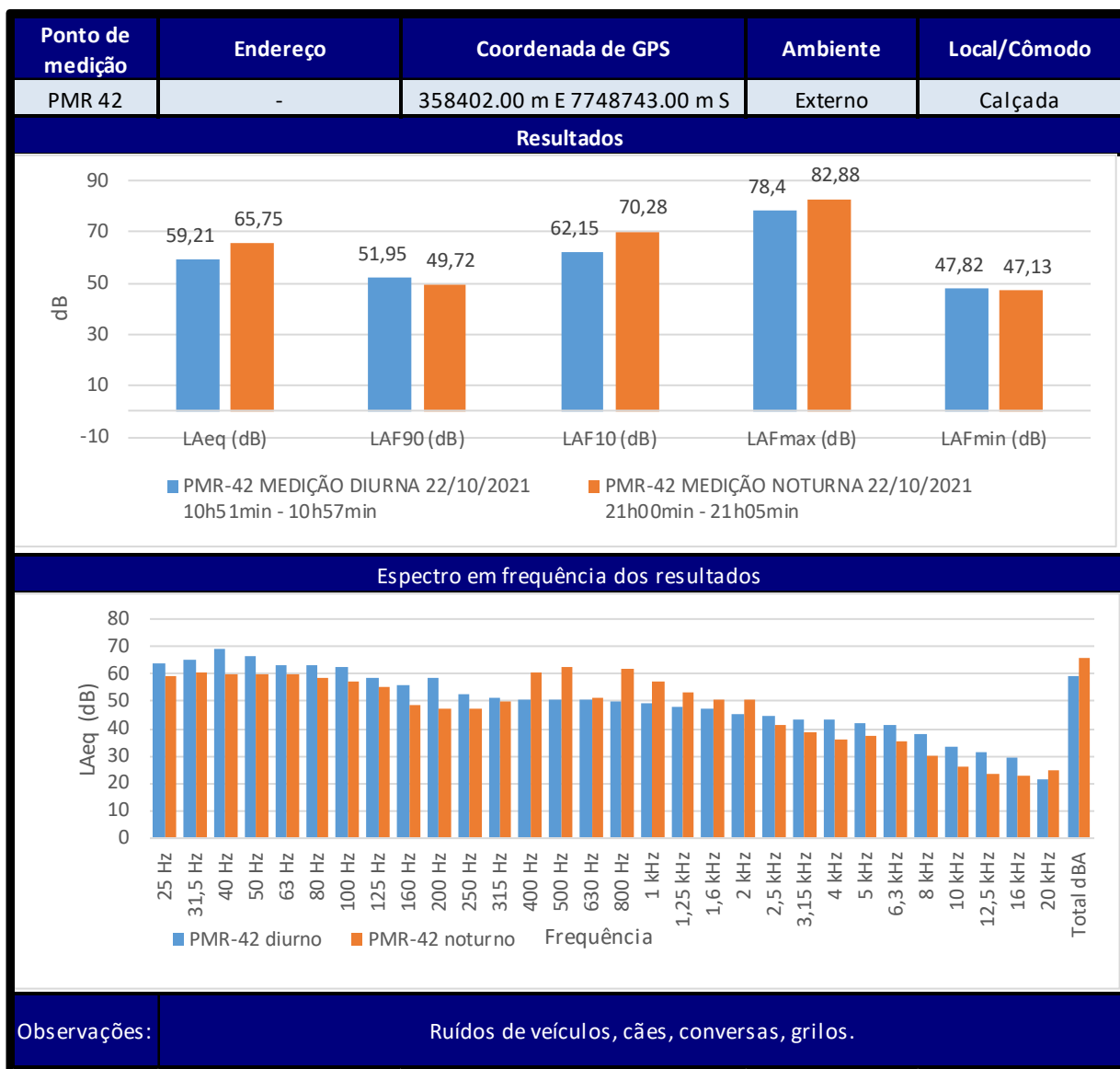






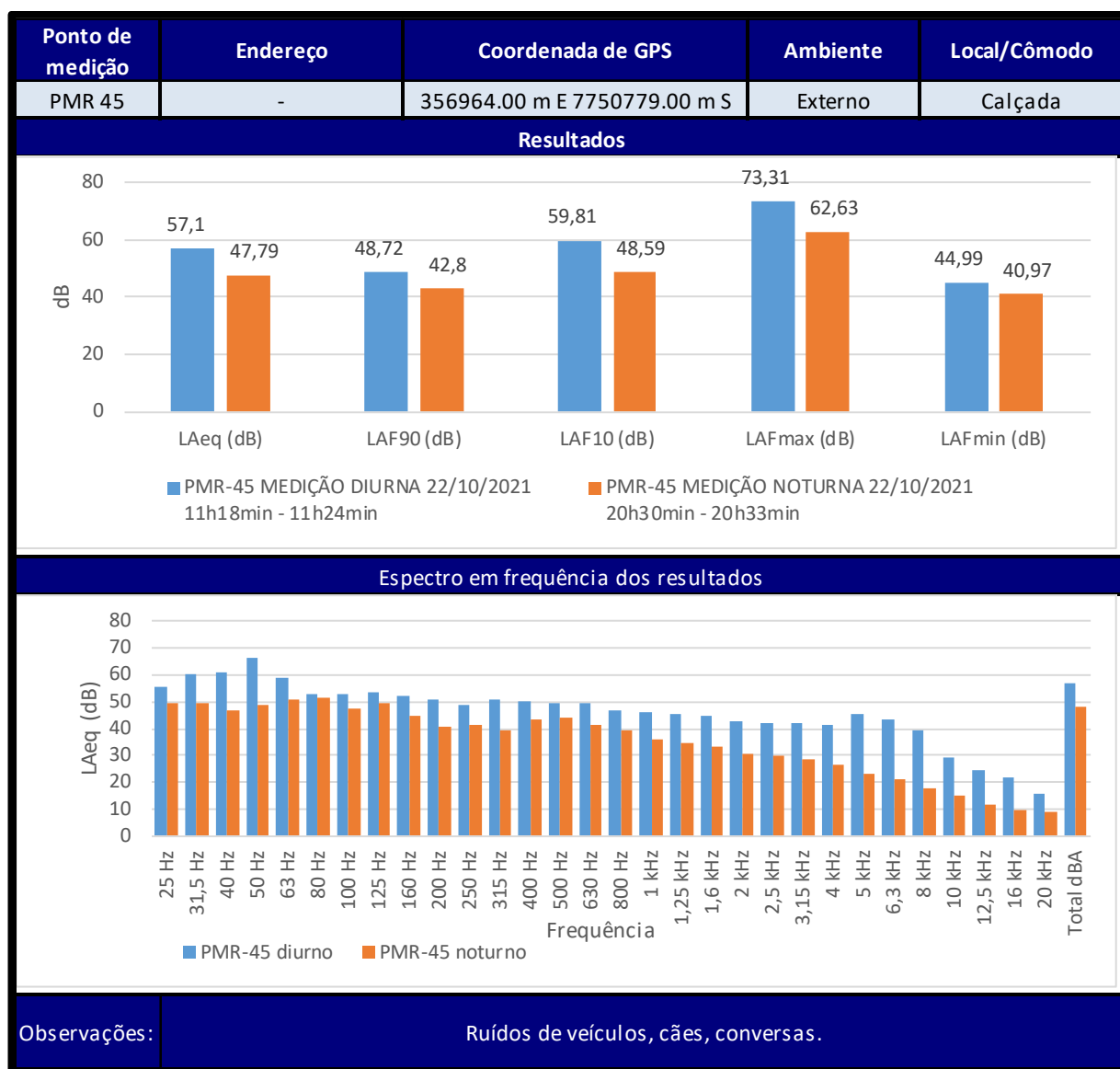




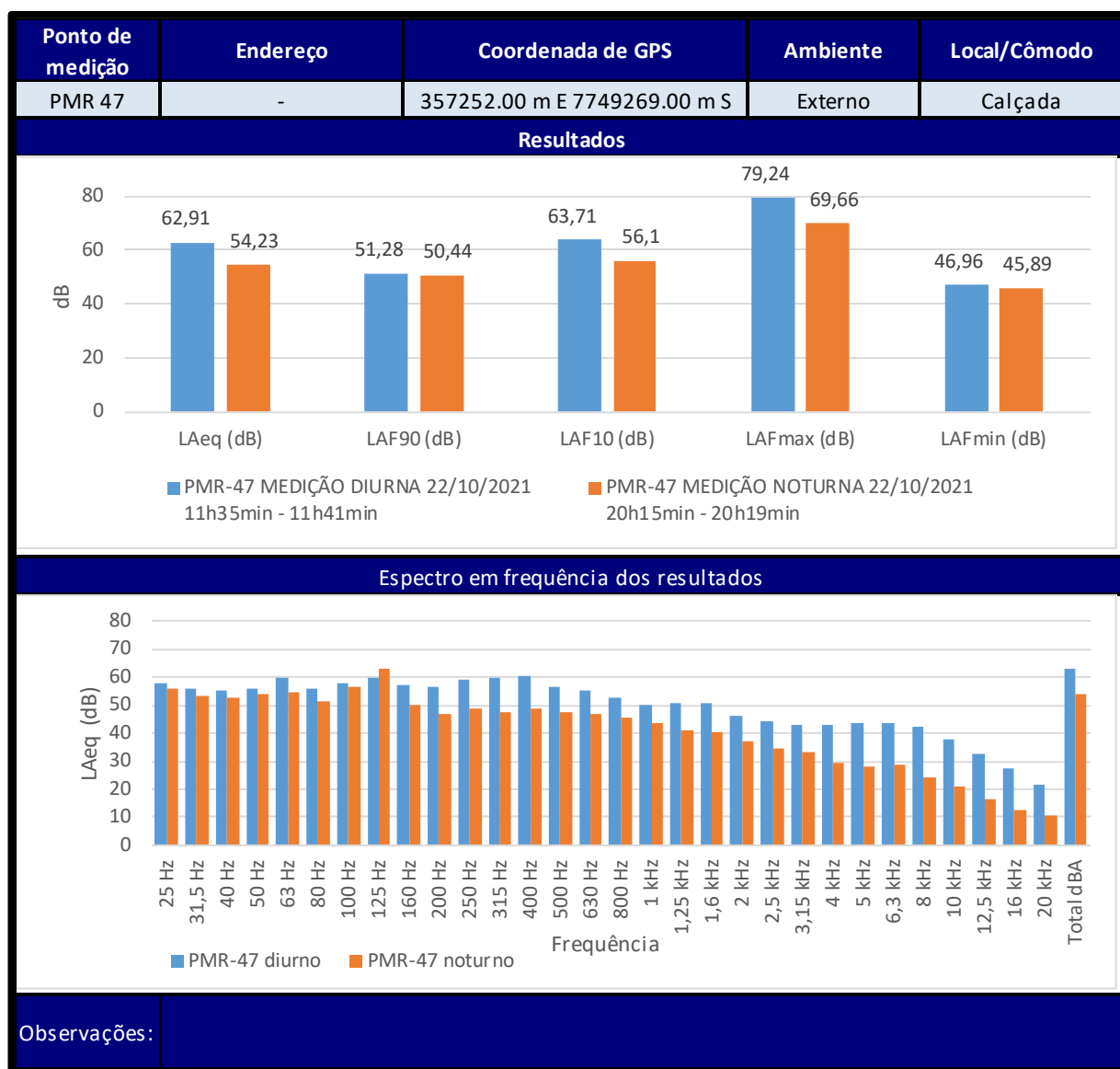


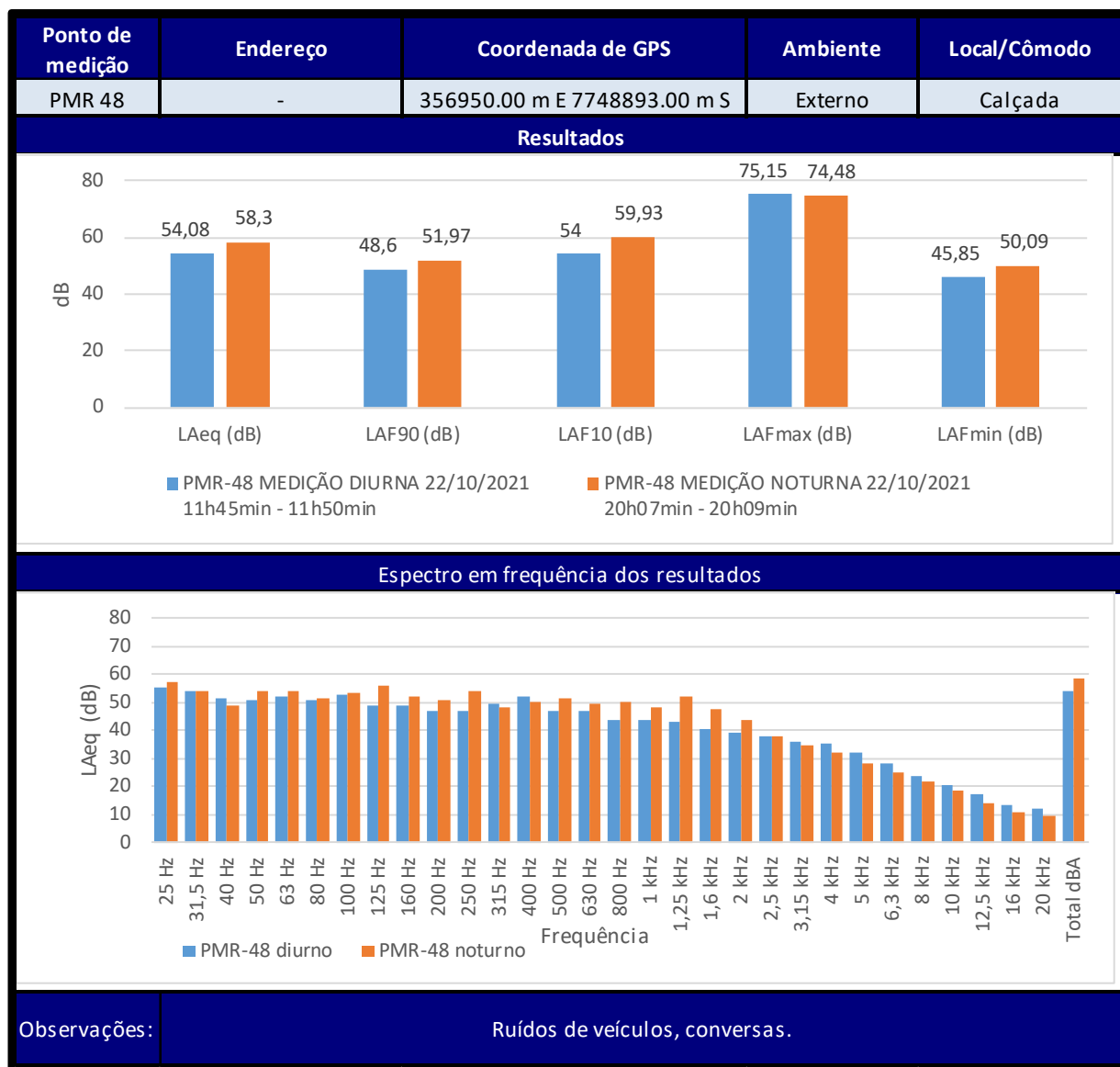


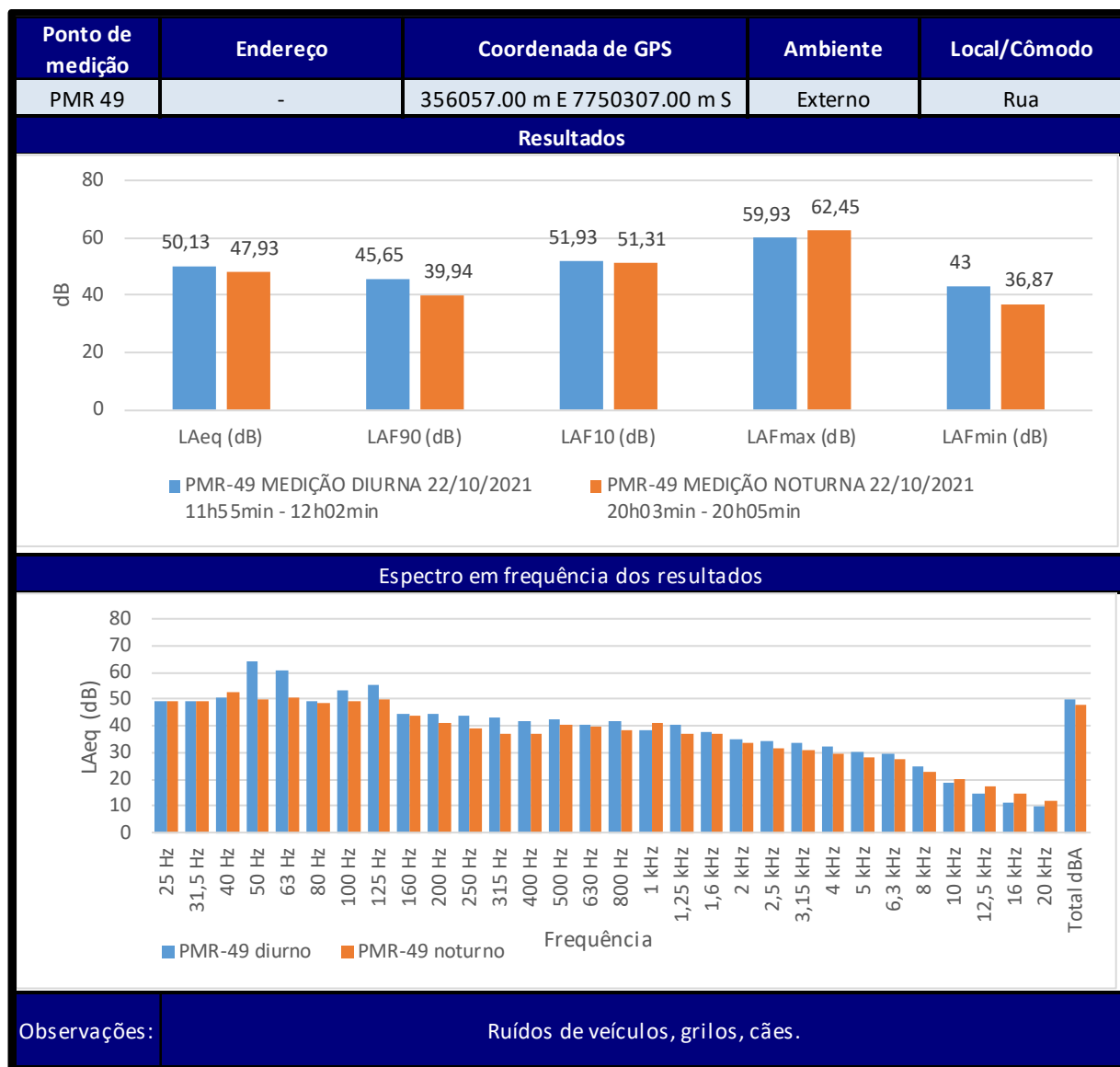




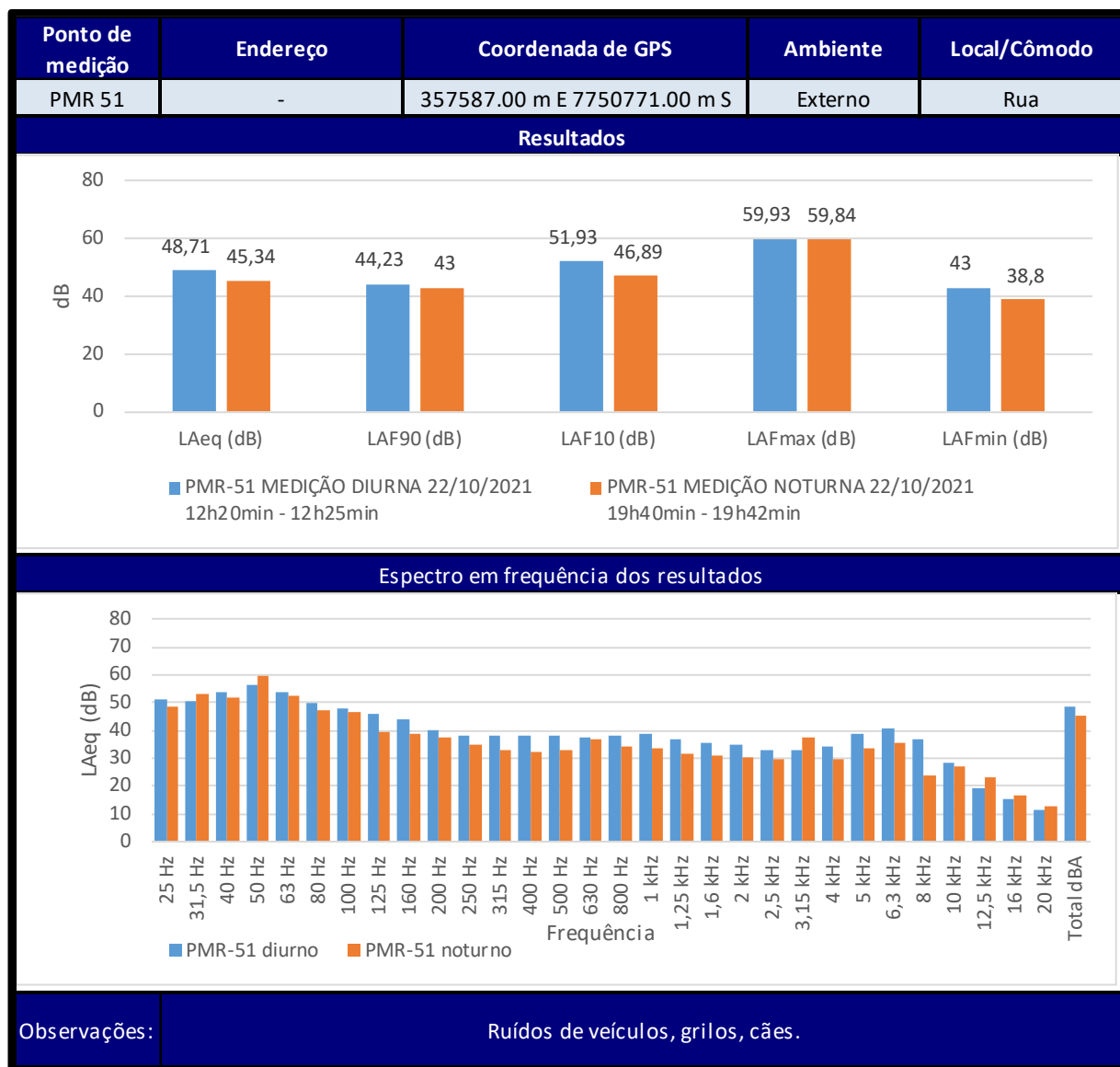
Ponto de medição	Endereço	Coordenada de GPS	Ambiente	Local/Cômodo																																																																																																
PMR 46	-	356573.00 m E 7750622.00 m S	Externo	Rua																																																																																																
Resultados																																																																																																				
<table border="1"> <caption>Resultados de medição de ruído (dB)</caption> <thead> <tr> <th>Métrica</th> <th>PMR-46 MEDIÇÃO DIURNA 22/10/2021 (11h26min - 11h32min)</th> <th>PMR-46 MEDIÇÃO NOTURNA 22/10/2021 (20h23min - 20h26min)</th> </tr> </thead> <tbody> <tr> <td>LAeq (dB)</td> <td>58,22</td> <td>54,97</td> </tr> <tr> <td>LAF90 (dB)</td> <td>55</td> <td>46,4</td> </tr> <tr> <td>LAF10 (dB)</td> <td>60,46</td> <td>58,19</td> </tr> <tr> <td>LAFmax (dB)</td> <td>68,89</td> <td>65,83</td> </tr> <tr> <td>LAFmin (dB)</td> <td>50,93</td> <td>41,75</td> </tr> </tbody> </table>					Métrica	PMR-46 MEDIÇÃO DIURNA 22/10/2021 (11h26min - 11h32min)	PMR-46 MEDIÇÃO NOTURNA 22/10/2021 (20h23min - 20h26min)	LAeq (dB)	58,22	54,97	LAF90 (dB)	55	46,4	LAF10 (dB)	60,46	58,19	LAFmax (dB)	68,89	65,83	LAFmin (dB)	50,93	41,75																																																																														
Métrica	PMR-46 MEDIÇÃO DIURNA 22/10/2021 (11h26min - 11h32min)	PMR-46 MEDIÇÃO NOTURNA 22/10/2021 (20h23min - 20h26min)																																																																																																		
LAeq (dB)	58,22	54,97																																																																																																		
LAF90 (dB)	55	46,4																																																																																																		
LAF10 (dB)	60,46	58,19																																																																																																		
LAFmax (dB)	68,89	65,83																																																																																																		
LAFmin (dB)	50,93	41,75																																																																																																		
Espectro em frequência dos resultados																																																																																																				
<table border="1"> <caption>Espectro em frequência dos resultados (LAeq em dB)</caption> <thead> <tr> <th>Frequência</th> <th>PMR-46 diurno</th> <th>PMR-46 noturno</th> </tr> </thead> <tbody> <tr><td>25 Hz</td><td>63</td><td>55</td></tr> <tr><td>31,5 Hz</td><td>66</td><td>58</td></tr> <tr><td>40 Hz</td><td>61</td><td>60</td></tr> <tr><td>50 Hz</td><td>61</td><td>64</td></tr> <tr><td>63 Hz</td><td>62</td><td>63</td></tr> <tr><td>80 Hz</td><td>61</td><td>61</td></tr> <tr><td>100 Hz</td><td>60</td><td>54</td></tr> <tr><td>125 Hz</td><td>64</td><td>50</td></tr> <tr><td>160 Hz</td><td>58</td><td>48</td></tr> <tr><td>200 Hz</td><td>55</td><td>45</td></tr> <tr><td>250 Hz</td><td>52</td><td>44</td></tr> <tr><td>315 Hz</td><td>51</td><td>42</td></tr> <tr><td>400 Hz</td><td>52</td><td>42</td></tr> <tr><td>500 Hz</td><td>50</td><td>46</td></tr> <tr><td>630 Hz</td><td>51</td><td>50</td></tr> <tr><td>800 Hz</td><td>48</td><td>46</td></tr> <tr><td>1 kHz</td><td>47</td><td>44</td></tr> <tr><td>1,25 kHz</td><td>46</td><td>43</td></tr> <tr><td>1,6 kHz</td><td>45</td><td>40</td></tr> <tr><td>2 kHz</td><td>44</td><td>38</td></tr> <tr><td>2,5 kHz</td><td>41</td><td>35</td></tr> <tr><td>3,15 kHz</td><td>40</td><td>33</td></tr> <tr><td>4 kHz</td><td>39</td><td>32</td></tr> <tr><td>5 kHz</td><td>38</td><td>31</td></tr> <tr><td>6,3 kHz</td><td>36</td><td>29</td></tr> <tr><td>8 kHz</td><td>35</td><td>28</td></tr> <tr><td>10 kHz</td><td>33</td><td>25</td></tr> <tr><td>12,5 kHz</td><td>31</td><td>22</td></tr> <tr><td>16 kHz</td><td>30</td><td>20</td></tr> <tr><td>20 kHz</td><td>28</td><td>15</td></tr> <tr><td>Total dBA</td><td>58</td><td>54</td></tr> </tbody> </table>					Frequência	PMR-46 diurno	PMR-46 noturno	25 Hz	63	55	31,5 Hz	66	58	40 Hz	61	60	50 Hz	61	64	63 Hz	62	63	80 Hz	61	61	100 Hz	60	54	125 Hz	64	50	160 Hz	58	48	200 Hz	55	45	250 Hz	52	44	315 Hz	51	42	400 Hz	52	42	500 Hz	50	46	630 Hz	51	50	800 Hz	48	46	1 kHz	47	44	1,25 kHz	46	43	1,6 kHz	45	40	2 kHz	44	38	2,5 kHz	41	35	3,15 kHz	40	33	4 kHz	39	32	5 kHz	38	31	6,3 kHz	36	29	8 kHz	35	28	10 kHz	33	25	12,5 kHz	31	22	16 kHz	30	20	20 kHz	28	15	Total dBA	58	54
Frequência	PMR-46 diurno	PMR-46 noturno																																																																																																		
25 Hz	63	55																																																																																																		
31,5 Hz	66	58																																																																																																		
40 Hz	61	60																																																																																																		
50 Hz	61	64																																																																																																		
63 Hz	62	63																																																																																																		
80 Hz	61	61																																																																																																		
100 Hz	60	54																																																																																																		
125 Hz	64	50																																																																																																		
160 Hz	58	48																																																																																																		
200 Hz	55	45																																																																																																		
250 Hz	52	44																																																																																																		
315 Hz	51	42																																																																																																		
400 Hz	52	42																																																																																																		
500 Hz	50	46																																																																																																		
630 Hz	51	50																																																																																																		
800 Hz	48	46																																																																																																		
1 kHz	47	44																																																																																																		
1,25 kHz	46	43																																																																																																		
1,6 kHz	45	40																																																																																																		
2 kHz	44	38																																																																																																		
2,5 kHz	41	35																																																																																																		
3,15 kHz	40	33																																																																																																		
4 kHz	39	32																																																																																																		
5 kHz	38	31																																																																																																		
6,3 kHz	36	29																																																																																																		
8 kHz	35	28																																																																																																		
10 kHz	33	25																																																																																																		
12,5 kHz	31	22																																																																																																		
16 kHz	30	20																																																																																																		
20 kHz	28	15																																																																																																		
Total dBA	58	54																																																																																																		
Observações:																																																																																																				











Ponto de medição	Endereço	Coordenada de GPS	Ambiente	Local/Cômodo																																																																																																
PMR 52	-	357652.00 m E 7748462.00 m S	Externo	Calçada																																																																																																
Resultados																																																																																																				
<table border="1"> <caption>Resultados de medição de ruído (dB)</caption> <thead> <tr> <th>Métrica</th> <th>PMR-52 MEDIÇÃO DIURNA 22/10/2021 (13h15min - 13h20min)</th> <th>PMR-52 MEDIÇÃO NOTURNA 22/10/2021 (19h29min - 19h32min)</th> </tr> </thead> <tbody> <tr> <td>LAeq (dB)</td> <td>47,05</td> <td>51,98</td> </tr> <tr> <td>LAF90 (dB)</td> <td>41,81</td> <td>44,86</td> </tr> <tr> <td>LAF10 (dB)</td> <td>49,98</td> <td>53</td> </tr> <tr> <td>LAFmax (dB)</td> <td>58,53</td> <td>72,54</td> </tr> <tr> <td>LAFmin (dB)</td> <td>39,64</td> <td>41,26</td> </tr> </tbody> </table>					Métrica	PMR-52 MEDIÇÃO DIURNA 22/10/2021 (13h15min - 13h20min)	PMR-52 MEDIÇÃO NOTURNA 22/10/2021 (19h29min - 19h32min)	LAeq (dB)	47,05	51,98	LAF90 (dB)	41,81	44,86	LAF10 (dB)	49,98	53	LAFmax (dB)	58,53	72,54	LAFmin (dB)	39,64	41,26																																																																														
Métrica	PMR-52 MEDIÇÃO DIURNA 22/10/2021 (13h15min - 13h20min)	PMR-52 MEDIÇÃO NOTURNA 22/10/2021 (19h29min - 19h32min)																																																																																																		
LAeq (dB)	47,05	51,98																																																																																																		
LAF90 (dB)	41,81	44,86																																																																																																		
LAF10 (dB)	49,98	53																																																																																																		
LAFmax (dB)	58,53	72,54																																																																																																		
LAFmin (dB)	39,64	41,26																																																																																																		
Espectro em frequência dos resultados																																																																																																				
<table border="1"> <caption>Espectro em frequência dos resultados (LAeq em dB)</caption> <thead> <tr> <th>Frequência</th> <th>PMR-52 diurno</th> <th>PMR-52 noturno</th> </tr> </thead> <tbody> <tr><td>25 Hz</td><td>52</td><td>50</td></tr> <tr><td>31,5 Hz</td><td>50</td><td>48</td></tr> <tr><td>40 Hz</td><td>48</td><td>46</td></tr> <tr><td>50 Hz</td><td>46</td><td>44</td></tr> <tr><td>63 Hz</td><td>44</td><td>42</td></tr> <tr><td>80 Hz</td><td>42</td><td>40</td></tr> <tr><td>100 Hz</td><td>40</td><td>38</td></tr> <tr><td>125 Hz</td><td>38</td><td>36</td></tr> <tr><td>160 Hz</td><td>36</td><td>34</td></tr> <tr><td>200 Hz</td><td>34</td><td>32</td></tr> <tr><td>250 Hz</td><td>32</td><td>30</td></tr> <tr><td>315 Hz</td><td>30</td><td>28</td></tr> <tr><td>400 Hz</td><td>28</td><td>26</td></tr> <tr><td>500 Hz</td><td>26</td><td>24</td></tr> <tr><td>630 Hz</td><td>24</td><td>22</td></tr> <tr><td>800 Hz</td><td>22</td><td>20</td></tr> <tr><td>1 kHz</td><td>20</td><td>18</td></tr> <tr><td>1,25 kHz</td><td>18</td><td>16</td></tr> <tr><td>1,6 kHz</td><td>16</td><td>14</td></tr> <tr><td>2 kHz</td><td>14</td><td>12</td></tr> <tr><td>2,5 kHz</td><td>12</td><td>10</td></tr> <tr><td>3,15 kHz</td><td>10</td><td>8</td></tr> <tr><td>4 kHz</td><td>8</td><td>6</td></tr> <tr><td>5 kHz</td><td>6</td><td>4</td></tr> <tr><td>6,3 kHz</td><td>4</td><td>2</td></tr> <tr><td>8 kHz</td><td>2</td><td>1</td></tr> <tr><td>10 kHz</td><td>1</td><td>0</td></tr> <tr><td>12,5 kHz</td><td>0</td><td>0</td></tr> <tr><td>16 kHz</td><td>0</td><td>0</td></tr> <tr><td>20 kHz</td><td>0</td><td>0</td></tr> <tr><td>Total dBA</td><td>48</td><td>50</td></tr> </tbody> </table>					Frequência	PMR-52 diurno	PMR-52 noturno	25 Hz	52	50	31,5 Hz	50	48	40 Hz	48	46	50 Hz	46	44	63 Hz	44	42	80 Hz	42	40	100 Hz	40	38	125 Hz	38	36	160 Hz	36	34	200 Hz	34	32	250 Hz	32	30	315 Hz	30	28	400 Hz	28	26	500 Hz	26	24	630 Hz	24	22	800 Hz	22	20	1 kHz	20	18	1,25 kHz	18	16	1,6 kHz	16	14	2 kHz	14	12	2,5 kHz	12	10	3,15 kHz	10	8	4 kHz	8	6	5 kHz	6	4	6,3 kHz	4	2	8 kHz	2	1	10 kHz	1	0	12,5 kHz	0	0	16 kHz	0	0	20 kHz	0	0	Total dBA	48	50
Frequência	PMR-52 diurno	PMR-52 noturno																																																																																																		
25 Hz	52	50																																																																																																		
31,5 Hz	50	48																																																																																																		
40 Hz	48	46																																																																																																		
50 Hz	46	44																																																																																																		
63 Hz	44	42																																																																																																		
80 Hz	42	40																																																																																																		
100 Hz	40	38																																																																																																		
125 Hz	38	36																																																																																																		
160 Hz	36	34																																																																																																		
200 Hz	34	32																																																																																																		
250 Hz	32	30																																																																																																		
315 Hz	30	28																																																																																																		
400 Hz	28	26																																																																																																		
500 Hz	26	24																																																																																																		
630 Hz	24	22																																																																																																		
800 Hz	22	20																																																																																																		
1 kHz	20	18																																																																																																		
1,25 kHz	18	16																																																																																																		
1,6 kHz	16	14																																																																																																		
2 kHz	14	12																																																																																																		
2,5 kHz	12	10																																																																																																		
3,15 kHz	10	8																																																																																																		
4 kHz	8	6																																																																																																		
5 kHz	6	4																																																																																																		
6,3 kHz	4	2																																																																																																		
8 kHz	2	1																																																																																																		
10 kHz	1	0																																																																																																		
12,5 kHz	0	0																																																																																																		
16 kHz	0	0																																																																																																		
20 kHz	0	0																																																																																																		
Total dBA	48	50																																																																																																		
Observações:	Ruídos de veículos, conversas, cães.																																																																																																			



