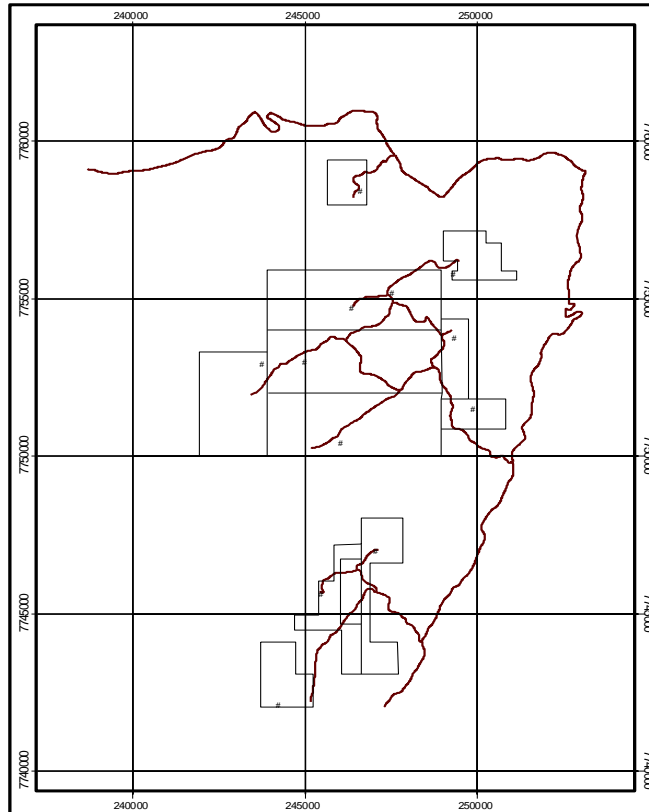




VIAS DE ACESSO EXISTENTES PARA OS ALVOS DE LAVRA



2000 0 2000 4000 Meters




ESCALA: 1:120.000

MINERAÇÃO CURIMBABA LTDA.
CONTROLE :SETORES A, B, C.
MUNICÍPIOS DE IBATIBA E MUNIZ FREIRE/ES

NOTA EXPLICATIVA

Obtido da digitalização das Cartas Planialtimétricas de Muniz Freire e Ocidente na escala de 1:120.000 .

CONVENÇÕES

- # Pontos de Lavra Fase 1.
-  Distribuição de Corpos Mineralizados .
-  Áreas de Concessão.
-  Vias de Acesso.

Empresa responsável



Autor: Eng^o. Eder Teixeira Marques-CREAMG-68334/D.

Mapa 8.1