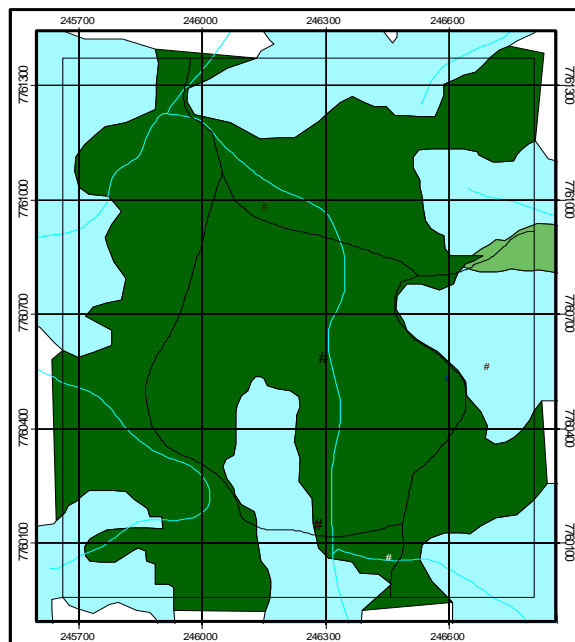




MAPA DE PONTOS DE ESTUDO DA FAUNA



300 0 300 600 Metros

Escala: 1:10.000

MINERAÇÃO CURIMBABA LTDA

CONTROLE: SETOR A

MUNICÍPIO: IBATIBA/E.S.

NOTA EXPLICATIVA

Mapa de uso predominante do solo com a sobreposição de pontos de estudo da fauna

CONVENÇÕES

- Sistema Viário
- Drenagem Bacia do Rio Pardo
- Mamíferos
- Aves
- Anfíbios e répteis
- Peixes

USO PREDOMINANTE DO SOLO

- Pastagem
- Mata
- Culturas

Empresa responsável



Autor: Eng.º Éder Teixeira Marques/ CREA/MG68334-D

Mapa 6.4