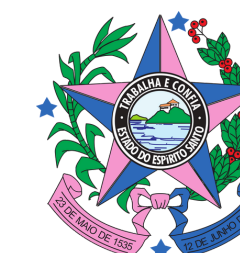


# Boletim Mensal da Qualidade do Ar - Dezembro 2025

Período de medição  
01/12/2025 até 31/12/2025



INSTITUTO ESTADUAL DE MEIO AMBIENTE E RECURSOS HÍDRICOS - IEMA  
BR 262 KM 0 S/N - JARDIM AMÉRICA - CEP: 29140-130 - CARIACICA - ES  
TEL: (27) 3636 2500, (27) 3636 2555, (27) 3636 2600



GOVERNO DO ESTADO  
DO ESPÍRITO SANTO



## Índice de Qualidade do Ar (IQA<sub>r</sub>)

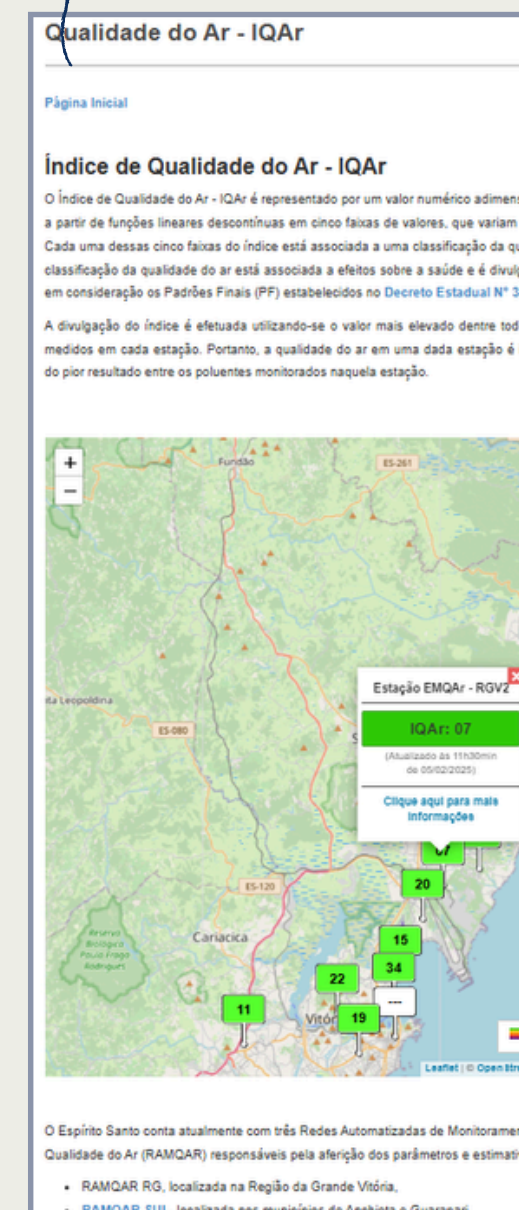
O Índice de Qualidade do Ar (**IQA<sub>r</sub>**) foi criado visando **facilitar a divulgação dos dados de monitoramento** da qualidade do ar de curto prazo, conforme estabelecido pela Resolução Conama nº 506/2024 e pela Lei nº 14.850/2024 – Política Nacional de Qualidade do Ar, tornando mais fácil o entendimento dos resultados pela sociedade.

O **IQA<sub>r</sub>** é uma ferramenta matemática utilizada para **transformar as concentrações medidas dos diversos poluentes em um único valor** adimensional, relacionando as concentrações dos poluentes monitorados aos possíveis efeitos adversos à saúde, visando facilitar a comunicação sobre a qualidade do ar à população.

Os poluentes que fazem parte do índice são:

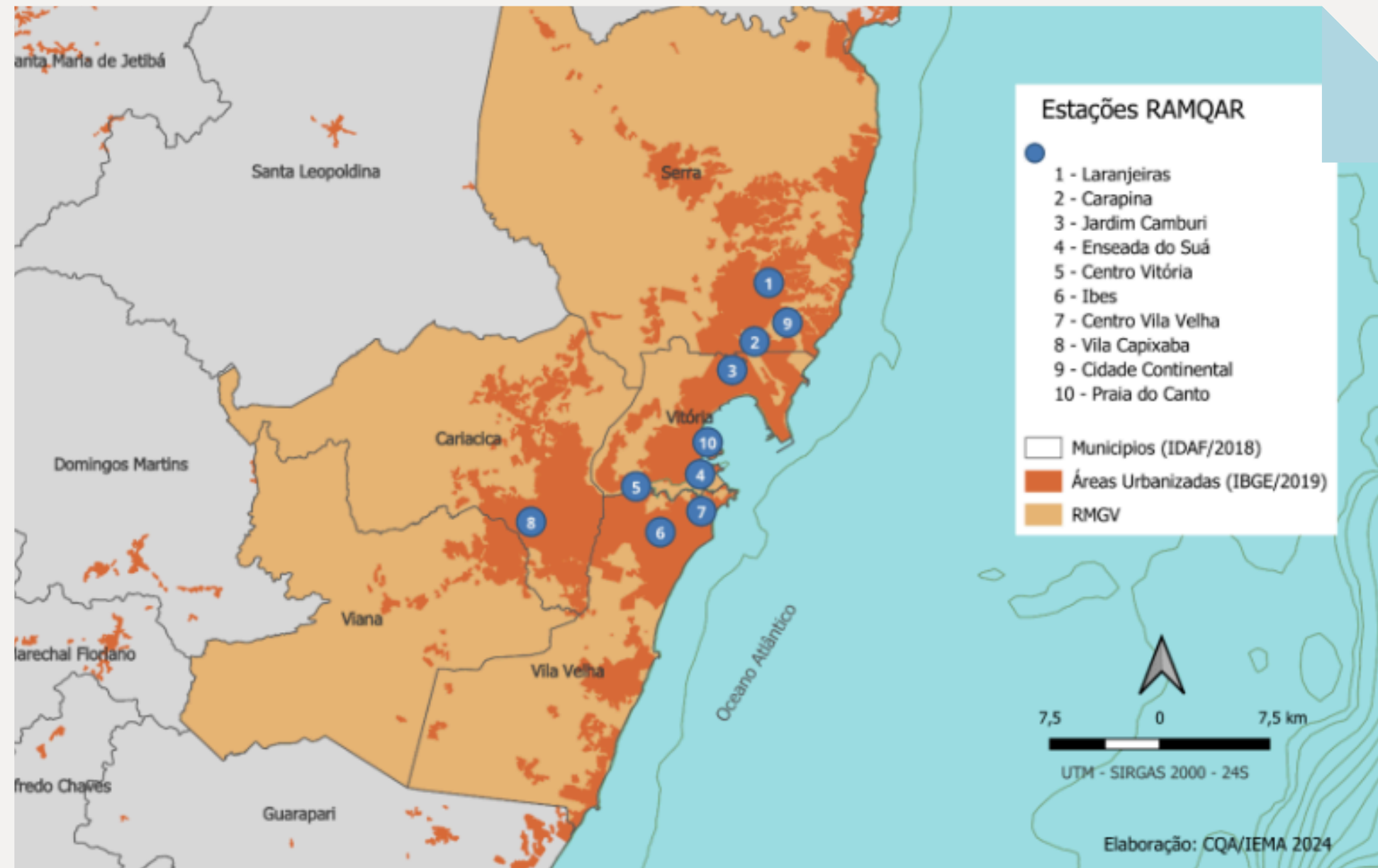
- Material particulado 10 (MP 10);
- Material particulado 2,5 (MP 2,5);
- Dióxido de nitrogênio (NO<sub>2</sub>);
- Dióxido de enxofre (SO<sub>2</sub>);
- Monóxido de carbono (CO) e;
- Ozônio (O<sub>3</sub>);

Pelo site do lema é possível visualizar o IQA<sub>r</sub> em tempo real!





# Localização das Estações de Monitoramento da Região da Grande Vitória

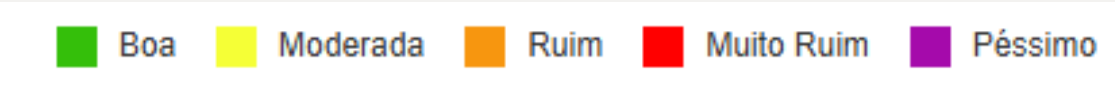


# Região da Grande Vitória - Dezembro 2025

Índice de Qualidade do Ar - IQAr

Período de medição: 01/12/2025 até 31/12/2025

Estações de Monitoramento de Qualidade do Ar da Região da Grande Vitória (EMQAr - RGV)	Dezembro de 2025																															
	Período de medição: 01/12/2025 até 31/12/2025																															
	Dias do mês:	1	2	3	4	5	6	7	8	9	10	11	12	13	14	15	16	17	18	19	20	21	22	23	24	25	26	27	28	29	30	31
EMQAr - RGV 1 - Hospital Dório Silva (Laranjeiras)	B	M	M	R	M	B	R	R	M	R	M	M	M	B	B	M	M	M	M	M	M	M	M	B	M	M	M	M	B	M	M	
EMQAr - RGV 2 - ArcelorMittal (Carapina)																																
EMQAr - RGV 3 - Unidade de Saúde (Jardim Camburi)	R	R	M	M	B	B	B	M	B	B	M	R	R	M	M	M	B	B	B	B	B	M	M	B	B	B	B	B	B	M	M	
EMQAr - RGV 4 - Corpo de Bombeiros (Enseada do Suá)										B	M	M	M	M	B	B	B	B	B	B	B	B	B	B	B	B	M	M	M	M	B	B
EMQAr - RGV 5 - Ministério da Fazenda (Centro - Vitória)	B	B	B	B	B	B	M	B	B	M	B	B	B	B	B	B	B	B	B	B	B	B	B	B	B	B	B	B	B	B	B	B
EMQAr - RGV 6 - 4º Batalhão PMES (Ibes - Vila Velha)	B	B	B	B	B	B	B	B	B	B	B	M	M	M	B	B	B	M	B	B	B	B	B	B	B	B	M	B	M	M	B	B
EMQAr - RGV 8 - CEASA (Vila Capixaba)	B	B	B	B	M	M	M	B	B	B	B	M	M	M	M	B	B	B	B	B	B	B	B	B	B	B	B	B	B	B	B	B
EMQAr - RGV 9 - ArcelorMittal (Cidade Continental)																					B	B	M	M	M	M	M	M	M	M	M	M



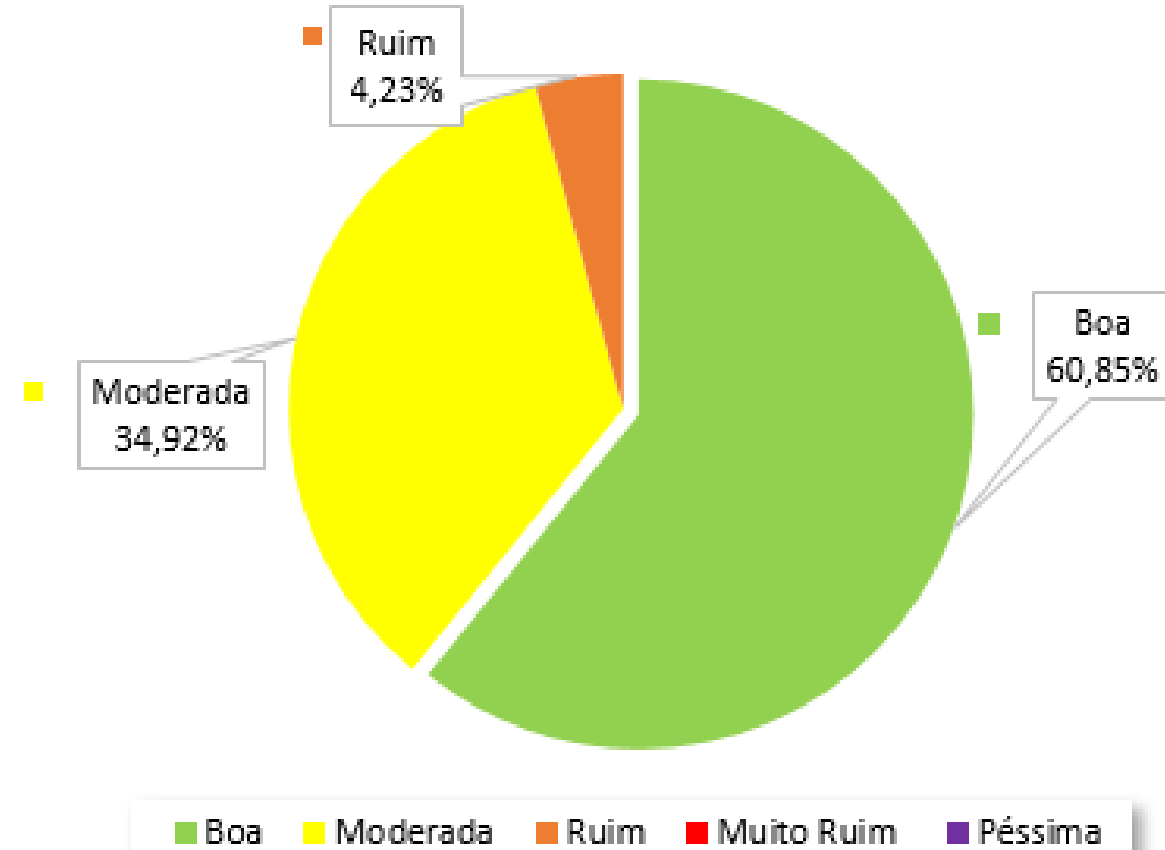
**OBS:** Devido à realização de obras de reparo nas estruturas das estações de monitoramento ocorreram algumas interrupções na coleta de dados de qualidade do ar durante o mês de dezembro de 2025.

# Região da Grande Vitória - Dezembro 2025



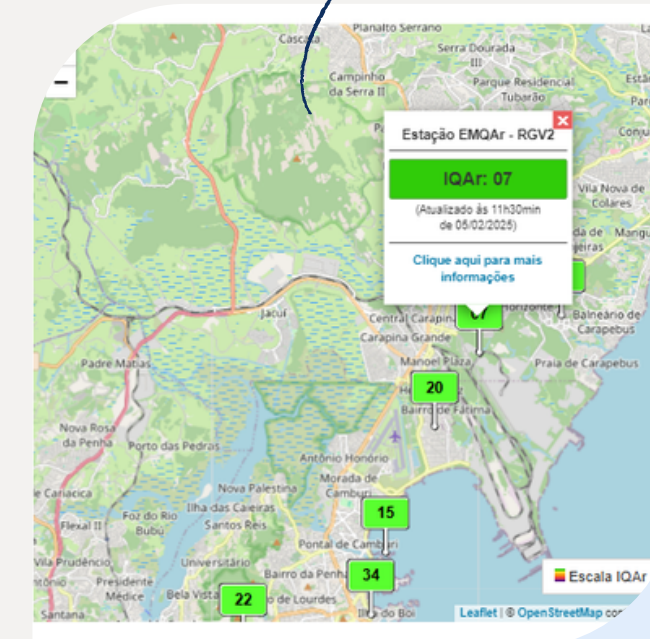
## Índice de Qualidade do Ar (IQA)

Classificação do IQA - Dezembro/2025



O IQA da região da grande Vitória no mês de dezembro esteve 60,85% do tempo dentro da classificação Boa.

Pelo site do lema é possível visualizar o IQA em tempo real!



# Região Sul - Dezembro 2025

Índice de Qualidade do Ar - IQAr  
Período de medição: 01/12/2025 até 31/12/2025

Estações de Monitoramento de Qualidade do Ar na Região Sul (EMQAr - Sul)	Dezembro de 2025																															
	Período de medição: 01/12/2025 até 31/12/2025																															
	Dias do mês:	1	2	3	4	5	6	7	8	9	10	11	12	13	14	15	16	17	18	19	20	21	22	23	24	25	26	27	28	29	30	31
EMQAr - Sul 1 - Meaipe	B	B	B	B	B	B	B	B	B	B	B	B	M	B	B	B	M	M	B	B	B	B	B	B	B	B	B	B	B	B	B	B
EMQAr - Sul 2 - Ubu	B	M	M	B	B	B	B	B	B	B	B	B	M	B	B	B	B	B	B	B	B	B	B	B	B	B	B	B	B	M	B	
EMQAr - Sul 3 - Guanabara	M	M	B	B	B	B	B	B	M	R	R	M	M	M	B	B	B	B	B	B	B	B	B	B	B	B	M	M	M	M		
EMQAr - Sul 4 - Belo Horizonte	B	B	B	B	B	B	B	B	B	B	B	B	M	B	B	B	B	B	B	B	B	B	B	B	B	B	B	B	B	B	B	
EMQAr - Sul 5 - Mãe Bá	B	B	B	B	B	B	B	B	B	B	B	B	M	M	B	B	B	B	B	B	B	B	B	B	B	B	B	B	B	B	B	
EMQAr - Sul 6 - Anchieta Centro	B	B	B	B	B	B	B	B	M	B	MR	MR	R	R	M	R	R	B	B	B	B	B	R	R	MR	MR	MR	MR	MR	R	R	

Boa Moderada Ruim Muito Ruim Péssimo

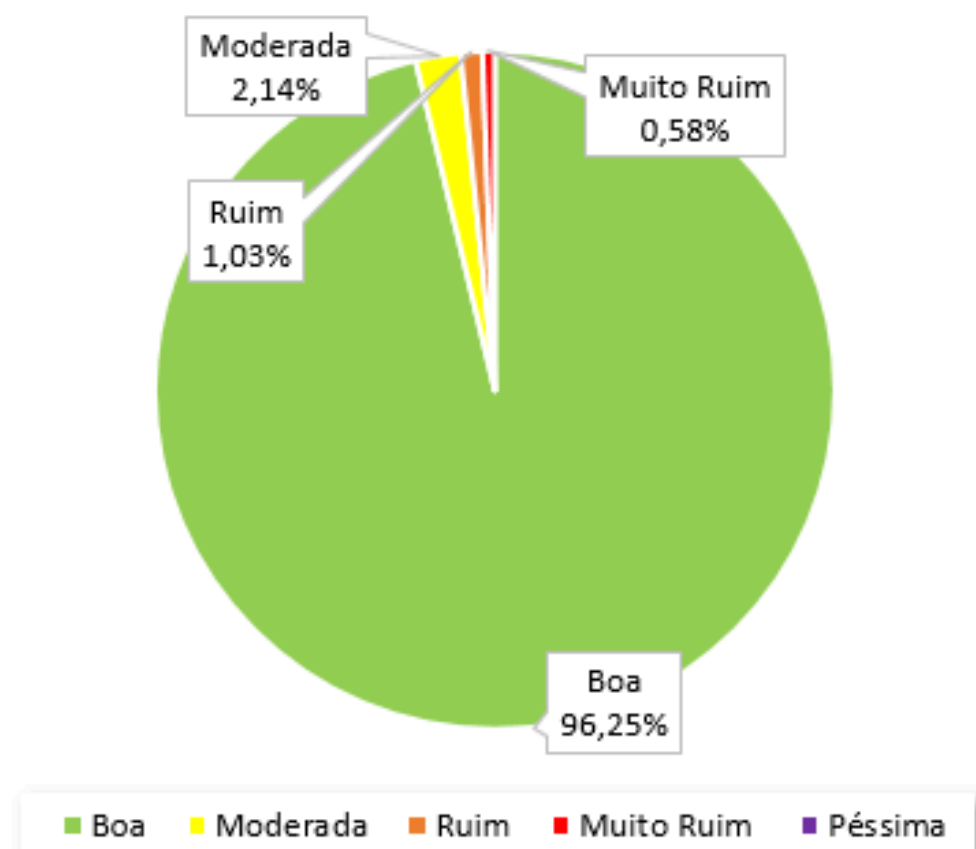


# Região Sul - Dezembro 2025



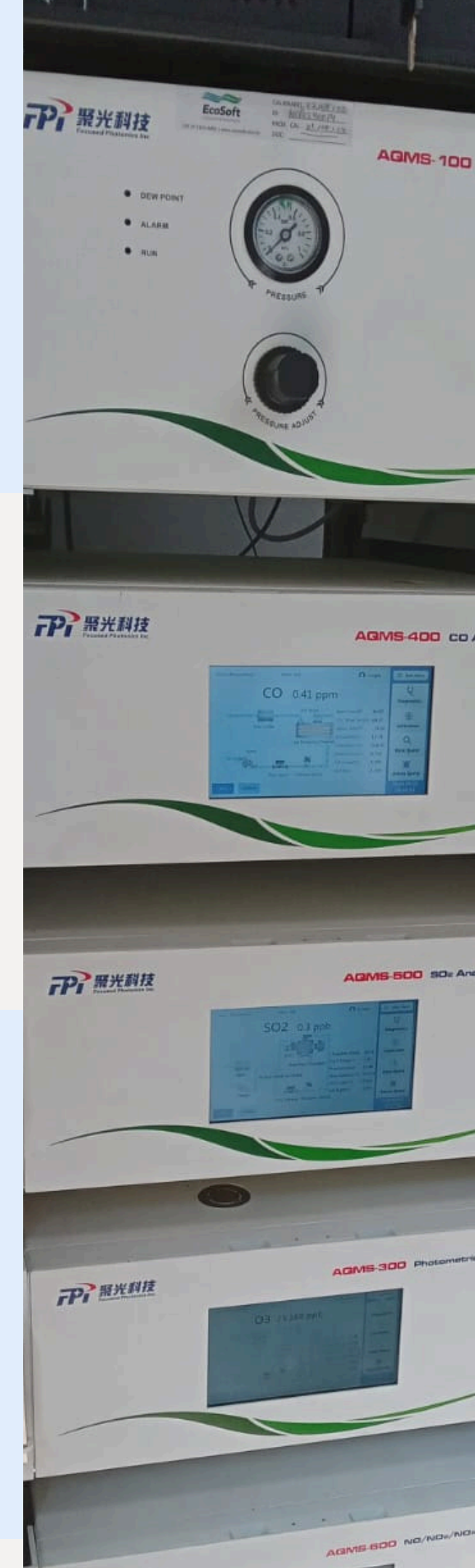
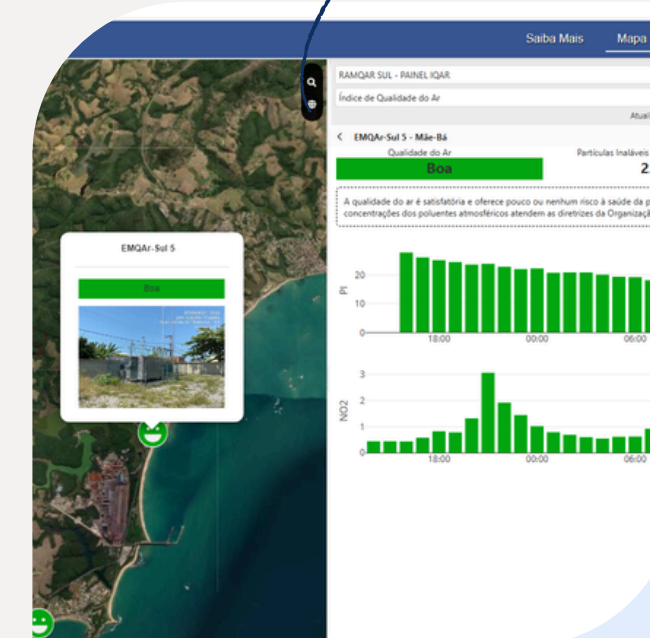
## Índice de Qualidade do Ar (IQA)

Classificação do IQAr - Dezembro/2025



O IQAr da região sul no mês de dezembro esteve 96,25% do tempo dentro da **classificação Boa**.

Pelo site do lema é possível visualizar o IQAr em tempo real!



Descrição das classes, índices e valores limites de concentração para determinação do IQAr.

Qualidade do Ar	Índice	MP <sub>10</sub> (µg/m <sup>3</sup> ) 24h	MP <sub>2,5</sub> (µg/m <sup>3</sup> ) 24h	O <sub>3</sub> (µg/m <sup>3</sup> ) 8h	CO (ppm) 8h	NO <sub>2</sub> (µg/m <sup>3</sup> ) 1h	SO <sub>2</sub> (µg/m <sup>3</sup> ) 24h
N1 - Boa	0 – 40	0 – 45	0 – 15	0 – 100	0 – 9	0 – 200	0 – 40
N2 – Moderada	41 – 80	>45 - 100	>15 – 50	>100 – 130	>9 – 11	>200 – 240	>40 – 50
N3 – Ruim	81 – 120	>100 - 150	>50 – 75	>130 – 160	>11 – 13	>240 – 320	>50 – 125
N4 – Muito Ruim	121 – 200	>150 - 250	>75 – 125	>160 – 200	>13 – 15	>320 – 1130	>125 – 800
N5 – Péssima	201 - 400	>250 - 600	>125 - 300	>200 - 800	>15 - 50	>1130 - 3750	>800 - 2620

Quadro 1 – Estrutura do índice de qualidade do ar

Para saber mais sobre a qualidade do ar,  
[clique aqui.](#)



# Taxa de Deposição de Partícula Sedimentável (PS) - “Pó Preto”

O Iema monitora a taxa de deposição de partícula sedimentável (PS) na Região da Grande Vitória e na Região Sul do Estado (Anchieta e Guarapari).

A quantificação da taxa de deposição de partícula sedimentável é baseada nas normas ASTM D1739-98 (2004) e NBR ABNT 12065:1991, cujos procedimentos consistem, basicamente, na **exposição ambiental de um recipiente coletor por 30 dias** para coleta do material sedimentável.

Após este período, **os recipientes são encaminhados a laboratório** para procedimentos de secagem das amostras e determinação da massa depositada. De posse dos valores de massa depositados nos recipientes e a de sua área de exposição, é determinada a **taxa de deposição de partícula sedimentável em  $\text{g/m}^2/30$  dias**.

Recipiente coletor de  
Partícula Sedimentável (PS)





O lema monitora a taxa de Partícula Sedimentável (PS), popularmente conhecida como pó preto, na Região da Grande Vitória e na Região Sul do Estado.



## Região da Grande Vitória

Para saber mais sobre a taxa de partícula sedimentável na **Região da Grande Vitória...**



[Clique aqui.](#)



## Região Sul

Para saber mais sobre a taxa de partícula sedimentável na **Região Sul...**



[Clique aqui.](#)

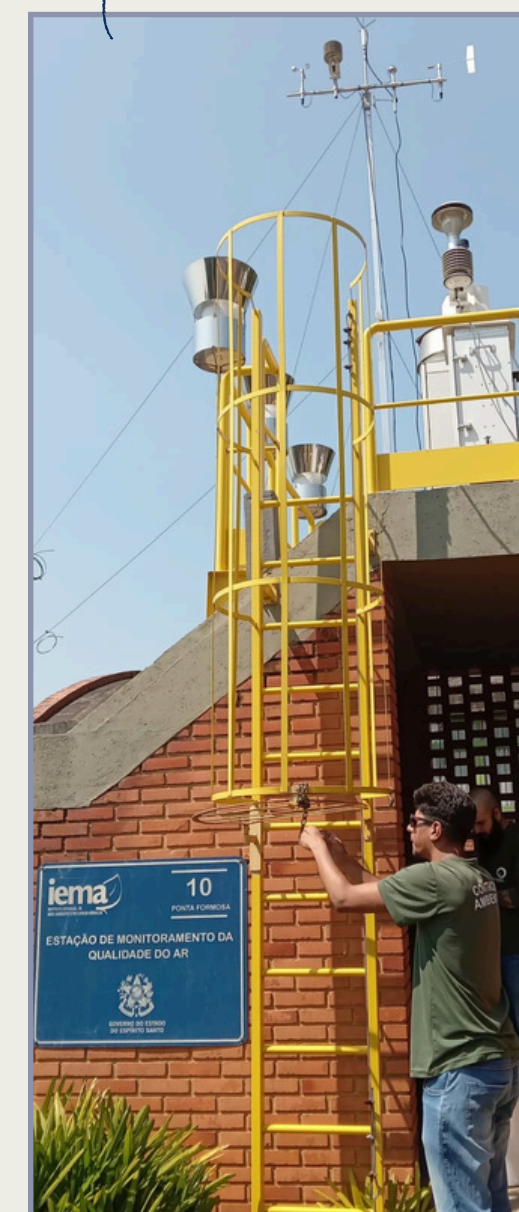
### Como é realizado o ciclo de monitoramento da Partícula Sedimentável (PS)?

Chamamos de ciclo o período da exposição do recipiente até a divulgação dos resultados, passando pelas etapas de exposição, recolhimento, laboratório, análise de dados e divulgação, correspondendo ao período de até 75 dias, conforme previsão abaixo:

- 30 dias de exposição dos recipientes (dia 1 até o dia 30 do mês)
  - +
- 30 dias de análise em laboratório
  - +
- 15 dias de análise de dados e divulgação

Foto da Estação  
da Anchieta Centro

Foto da Estação  
de monitoramento  
da Qualidade do Ar





## Referências:

- Companhia Ambiental do Estado de São Paulo. Qualidade do Ar- CETESB.  
Disponível em: <https://cetesb.sp.gov.br/ar/>.
- Instituto Estadual do Meio Ambiente - INEA. Qualidade do Ar.  
Disponível em: <https://iema.es.gov.br/qualidadedoar>.
- Ministério do Meio Ambiente e Mudança do Clima- [Índice de Qualidade do Ar - IQAr](#).